

מפרט לרכש -

**כריכים, מארזי סלט, ארוזיות
חמגשיות והפעלת עמדות DELI**

1. כללי

1.1 תיאור המוצרים הנדרשים

1.1.1 משטרת ישראל מעוניינת לרכוש: כריכים, מארזי סלט טריים, מגשי אירוח, ארוזיות מבצעות, חמגשיות מצוננות ותיפעול עמדות DELI כאספקה לארוחות צהריים וערב.

1.1.2 להלן המוצרים והשירותים המבוקשים:

קבוצה 1 – רכש כריכים, ארוזיות, סלטים, מגשי אירוח, חמגשיות מצוננות וכו'

1.1.2.1 כריך (חלבי/בשרי/פרווה).

1.1.2.2 כריכונים אישיים (חלבי/בשרי/פרווה).

1.1.2.3 ארוזיות/ "לאנצ' בוקס" (חלבי/בשרי/פרווה).

1.1.2.4 מתן שירות אריזה.

1.1.2.5 מארז סלט קטן/גדול (חלבי/בשרי/פרווה).

1.1.2.6 מארזי ירקות ופירות.

1.1.2.7 מארז יוגורט עם פירות – "מוזלי".

1.1.2.8 מגשי כיבוד: טורטיות, כריכי ביס, ירקות, פירות, עוגיות.

1.1.2.9 ערכות קידוש לסופ"ש.

1.1.2.10 חמגשיות מצוננות לחימום ביחידות.

1.1.2.11 איחסון וניפוק מלאי.

קבוצה ב' – תפעול עמדות DELI

1.1.2.12 תפעול עמדות DELI ברחבי הארץ.

2. מסמכים ישימים

2.1 המסמכים הרשומים מטה והדרישות המופיעות בהם מהווים חלק בלתי נפרד ממפרט הרכש, הן תקנים נוכחיים והן תקנים עתידיים.

2.2 בכל מקרה במידה שלא הוזכר תאריך הוצאת מסמך ישים, קובעת ומחייבת הגרסה האחרונה המעודכנת שלו ביום הגשת ההצעה.

2.3 מסמכים מחייבים, תקנים ו/או מפרטים בינלאומיים

2.3.1 הנחיות, הוראות, תקנות ופרסום תקנים ע"י משרד הבריאות או רשויות רשמיות מוסמכות אחרות יחולו על הזוכה.

2.3.2 עם פרסום תקן ישראלי ע"י מכון התקנים או כל גוף מוסמך אחר הנוגע לכריכים יחול תקן זה על הכריכים הנדרשים במ"י ע"פ מפרט זה.

2.3.3 להלן רשימת התקנים המחייבים:

2.3.3.1 פיקוח על מצרכים ושירות, צו הפיקוח על מצרכים ושירותים (נקניק ונקניקיות)

33.16.3 תשל"ו 1975.

2.3.3.2 צו הפיקוח על המצרכים ושירותים (מוצרי חלב), תשכ"ב 1962.

- 2.3.3.3 ת"י 5113 "חומרי פלסטיק ומוצרים ומרכביהם העשויים פלסטיק, הבאים במגע עם מזון ומשקאות" (מהדורה אחרונה).
- 2.3.3.4 הנחיות משרד הבריאות ומשרד החקלאות המופיעות במסמך "מניעת והקטנת טרור במזון בישראל – מסקנות הועדה למניעה והתגוננות מפני טרור במזון", פברואר 2003 או הנחיות אחרות שיבואו במקומן.
- 2.3.3.5 ת"י 435 חלק 1,2,3- משטחים להחסנה ושינוע.
- 2.3.3.6 בדיקות מיקרוביולוגיות של חלב ומוצרים – ת"י 526, 550, 627, 628, 719, 1242.
- 2.3.3.7 ת"י 1361 גבינות מלוחות – מאי 2002.
- 2.3.3.8 ת"י 641 בדיקת חלב ומוצרים ביקורת עיקור - 1990.
- 2.3.3.9 ת"י 115 – גבינות לבנות רכות – אוקטובר 1992.
- 2.3.3.10 ת"י 2202 חלק 2 – מזון מוכן.
- 2.3.3.11 ת"י 497 – בדיקות בשר ומוצרים.
- 2.3.3.12 ת"י 885 שיטות בדיקה מיקרוביולוגית למוצרי מזון (חלק 1 וחלק 2) – הכנת ונטילת מדגמים של מזון לעריכת בדיקות מיקרוביולוגיות.
- 2.3.3.13 ת"י 1145 – סימון מזון ארוז מראש – דצמבר 2000.
- 2.3.3.14 ת"י 1291 – רכב להובלת מזון בטמפרטורה מבוקרת – יוני 2003.
- 2.3.3.15 ת"י 1241 – לחם ומוצרים כולל תיקון מס' 1 – ספטמבר 2014.
- 2.3.3.16 ת"י 1359 – תבלינים מעורבים ואבקות או תערובות אחרות לתיבול מזון – אפריל 1991.
- 2.3.3.17 תקנות בריאות הציבור התשנ"ד 1993 – לחם ודברי מאפה.

2.4 נספחים

- 2.4.1 נספח א' - נספח מחשוב.
- 2.4.2 נספח ב' - פירוט מוצרים להרכב ארוזיות וערכות.
- 2.4.3 נספח ג' - היקף ניפוק המנות לסופ"ש לשנת 2018 ברמה הארצית.
- 2.4.4 נספח ד' – היקף ניפוק המנות לשגרה לשנת 2018 ברמה ארצית.

3. קבוצה 1 – רכש כריכים, מארזי סלט טריים, מגשי אירוח, ארוזיות מבצעות**וחמגשיות מצוננות וכו'****3.1 כריכים**

3.1.1. כל כריך יהיה מורכב מהמרכיבים הבאים: לחם, ירק טרי, ממרח ותכולה כמפורט

במפרט זה.

3.1.2. לחם טרי יהיה אחד מהבאים:

3.1.2.1. במשקל 150 גר' או 120 גר' או 75 גר' או 50 גר' מהסוגים הבאים: לחמנייה עגולה,

שמינייה, מאורכת לבן/כפרי, מונדלך, לחמניית המבורגר, לחם קסטן/כפרי (כריכים משולשים), ג'בטה (במשקל 150 גר'), באגט קצר, לחם קל, לחם מלא (לא תהיה תכולת קמח החיטה המלא והדגנים המלאים קטנה מ-80% מסך הקמחים והדגנים במוצר), שיפון, לחם דגנים. ניתן לגיוון בין כל סוגי הלחמים במהלך כל ההתקשרות והכל בתיאום עם מדור מזון.

3.1.2.2. לחם/לחמנייה מחמצת – שתי פרוסות במשקל כולל של 120 גר' או 150 גר'. הרכב

הלחם/לחמנייה: קמח חיטה לבן, מים, מחמצת, רוסטיק, גרעיני חמניות, דוחן, שומשום, פתיתי סויה, גרעיני פשתן, סובין, קמח תירס, קמח שיפון מלא, קמח חיטה מלא. כמו כן במגוון ינופקו לחמים הכוללים אחד או יותר מהמרכיבים הבאים: חמוציות, גרעיני חמניה, אגוזים, קצח, גרעיני דלעת וכדומה, בהתאם לדרישת משטרת ישראל.

3.1.2.3. במבצעים מיוחדים תידרש אריזת ירקות חמוצים/ טריים באריזות נפרדות נלוות

לכריך כאשר התמורה תהיה בהתאם להצעת המחיר של המציע.

3.1.3. ירק:

3.1.3.1. הכריך יכיל לפחות שני סוגי ירק פרוסים דק (שטוף, מחוטא ומוכן לאכילה).

3.1.3.2. הירקות יהיו מהקבוצות הבאות:

3.1.3.2.1. ירק חי או קלוי כגון: עגבנייה, פלפל, מלפפון, גזר, בצל ירוק, פטריות,

קישוא, בטטה, חציל וכו'. הכריך לא יכיל כרוב סגול או בצל טרי.

3.1.3.2.2. ירק עליים כגון: חסה, עלי בייבי וכו' מגידול מיוחד ללא חרקים וכו'...

3.1.3.3. מגוון הירקות ע"פ הצעת היצרן ובאישור מ"י.

3.1.4. בכל כריך יימרח ממרח או ינופק בנפרד ויוצמד לכריך שתי שקיות רוטב אישיות לכריך

ע"פ דרישת המזמין:

3.1.4.1. חומוס, טחינה, אריסה וכו'.

3.1.4.2. רוטב: מיונז/ חרדל / קטשופ/ פסטו / אלף האיים / שום. ינופקו גם רטבים לייט.

3.1.4.3. אחר – לפי הצעת הזוכה באישור מדור מזון.

3.1.5. מרכיבים עיקריים:

משטרת ישראל תיהיה רשאית להזמין 4 סוגי כריכים מהקטגוריות הבאות: טבעוני, פרווה, בשרי וחלבי. משקל המילוי יקבע על פי משקל הלחם כמפורט בכותרת הטבלה.

למשטרת ישראל שמורה הזכות לבחור את אחת האופציות או יותר בהתאם לצורך. התשלום

לכריך יהיה בהתאם למשקל הלחם לדוגמא: כריך 150 גר' – הכוונה היא 150 גר' לחם ללא

המילוי.

		משקל הלחם :						
	לחם מחמצת משקל שתי פרוסות 150 גר' כל פרוסה 75 גר'	לחם מחמצת משקל שתי פרוסות 120 גר' כל פרוסה 60 גר'	50 גר'	75 גר'	120 גר'	150 גר'	סוג הלחם כמפורט במגוון בסעיף 3.1.2	
הערות	משקל מילוי מינימאלי (גר')					המרכיב	סוג הכריך	
לפחות 3 סוגי ירק קלוי. תחובה פטריות	מילוי 140 גר' בנוסף ממרח: 30 גר'	מילוי 110 גר' בנוסף ממרח: 30 גר'	מילוי 50 גר' בנוסף ממרח/רוטב: 15 גר'	מילוי 75 גר' בנוסף ממרח: 15 גר'	מילוי 110 גר' בנוסף ממרח: 20 גר'	מילוי 140 גר' בנוסף ממרח: 30 גר'	ירקות קלויים אנטרסטי	טבעוני
לפחות 2 סוגי ירק קלוי / כבוש	מילוי 120 גר' בנוסף ממרח: 30 גר'	-	-	-	קציצות במשקל 100 גר' בנוסף ממרח: 20 גר'	קציצות במשקל 120 גר' בנוסף ממרח: 30 גר'	קציצות עדשים וירקות / קציצות ירקות ללא ביצים	
חציל קלוי, ביצה קשה, ממרח חומוס ומלפפון כבוש	מילוי 120 גר' בנוסף ממרח: 30 גר'	מילוי 110 גר' בנוסף ממרח: 30 גר'	מילוי 50 גר' בנוסף ממרח: 15 גר'	מילוי 75 גר' בנוסף ממרח: 20 גר'	מילוי 100 גר' בנוסף ממרח: 20 גר'	מילוי 120 גר' בנוסף ממרח: 30 גר'	סביח	פרווה
בתוספת למילוי ירק טרי שאינו מפריש נוזלים כגון: גזר מגורד, כרוב לבן.	140 גר'	110 גר'	50 גר'	75 גר'	110 גר'	140 גר'	ממרח/סלט - סלט טונה, סלט אבוקדו, סלט ביצים, חומוס+טחינה	
יש להשתמש בנוזל ביצים או בביצים קשות מפוסטרות בלבד	מילוי 100 גר' (ביצים) בנוסף ממרח: 30 גר'	מילוי 80 גר' (1.5 ביצים) בנוסף ממרח: 20 גר'	מילוי 40 גר' בנוסף ממרח: 20 גר'	מילוי 55 גר' בנוסף ממרח: 20 גר'	מילוי 80 גר' (1.5 ביצים) בנוסף ממרח: 20 גר'	מילוי 100 גר' (ביצים) בנוסף ממרח: 30 גר'	ביצה קשה, חביתות	
בתוספת למילוי ירק טרי שאינו מפריש נוזלים	130 גר' בנוסף ממרח: 30 גר'	100 גר' בנוסף ממרח: 20 גר'	-	-	100 גר' בנוסף ממרח: 20 גר'	130 גר' בנוסף ממרח: 30 גר'	שניצל צמחוני	
בתוספת למילוי ירק טרי שאינו מפריש נוזלים כגון: גזר מגורד, כרוב לבן.	מילוי 120 גר' בנוסף ממרח: 30 גר'	מילוי 100 גר' בנוסף ממרח: 20 גר'	-	-	מילוי 100 גר' בנוסף ממרח: 20 גר'	מילוי 120 גר' בנוסף ממרח: 30 גר'	רצועות עוף, הודו ובקר מנתח שלם. (כגון: כתף בקר, רוטביוף וכו'...)	בשרי
בתוספת למילוי ירק טרי שאינו מפריש נוזלים כגון: גזר מגורד, כרוב לבן.	120 גר' בנוסף ממרח: 30 גר'	100 גר' בנוסף ממרח: 20 גר'	-	-	100 גר' בנוסף ממרח: 20 גר'	120 גר' בנוסף ממרח: 30 גר'	שווארמה מירכיים עוף/הודו בלבד	
בתוספת למילוי ירק טרי שאינו מפריש נוזלים כגון: גזר מגורד, כרוב לבן.	120 גר' בנוסף ממרח: 30 גר'	100 גר' בנוסף ממרח: 20 גר'	-	-	100 גר' בנוסף ממרח: 20 גר'	120 גר' בנוסף ממרח: 30 גר'	שניצל אמיתי- נתח שלם (מחזה הודו/ עוף שלם)	
בתוספת למילוי ירק טרי שאינו מפריש נוזלים	80 גר' גבינה+ 80 גר' ירק + ממרח/רוטב: 20 גר'	60 גר' גבינה+ 60 גר' ירק + ממרח/רוטב: 20 גר'	30 גר' גבינה+ 30 גר' ירק + ממרח/רוטב: 10 גר'	40 גר' גבינה+ 40 גר' ירק + ממרח/רוטב: 10 גר'	60 גר' גבינה+ 60 גר' ירק + ממרח/רוטב: 15 גר'	80 גר' גבינה+ 80 גר' ירק + ממרח/רוטב: 20 גר'	גבינות קשות (צהובה), גבינות מלוחות (צפתית, בולגרית, פטה), גבינות רכות (שמנת 5%, לבנה 5%, קוטג' 5%)	חלבי

3.1.6. משטרת ישראל רשאית במהלך כל ההתקשרות לשנות את הרכב הכריכים בהתאם למשקלים הנ"ל.

- 3.1.7 **בפסח** יינזופקו כריכים כשל"פ. משקל כריך (לחמנייה+ מילוי) כ- 250 גר' ליח', יינזופקו כריכים : טבעוני, חלביים, בשריים ופרווה. דוגמאות יועברו לאישור מדור מזון לקראת החג. כאשר התמורה תיחיה בהתאם להצעת המחיר של הספק הזוכה.
- 3.1.8 הספק יהיה מחוייב לספק את כל מגוון הכריכים בהתאם לדרישות היח' ומדור מזון.

3.2 **כריכים אישים משולשים**

- 3.2.1 כללי: כריכים משולשים יוגשו במארז פלסטיק קשיח אשר תואם את צורת הכריך. בכל מארז יוגשו שני כריכים משולשים. משקל מנימום למשולש אחד כולל המילוי 70 גר'.
- 3.2.2 **סוגי לחם**: קסטן לבן, מלא.
- 3.2.3 **ירק**: לפחות שני סוגי ירק טרי.
- 3.2.4 **בכל כריך יימרח ממרח/רוטב מהסוגים מהבאים**:
- 3.2.4.1 ממרח: חומוס, טחינה וכו'.
- 3.2.4.2 רוטב: חרדל / קטשופ/ פסטו / אלף האיים.
- 3.2.4.3 אחר – לפי הצעת הספק באישור מדור מזון.
- 3.2.5 **הרכב המילוי בכריך עבור 2 משולשים על פי האופציות הבאות (משקל מנימום של 30 גר')**:
- 3.2.5.1 **בתפריט חלבי** – גבינות שמנת במגוון טעמים, גבינה קשה – גבינה צהובה / פטה / בולגרית / צפתית.
- 3.2.5.2 **בתפריט פרווה** - טונה, אנטיפסטי, אבוקדו, ביצה.
- 3.2.5.3 **תפריט בשרי** – פסטרמות (נתח שלם): בקר/ הודו, כתף בקר, רוסטביף.

3.3 **ארוחה אישית ארוזה – ארוזית (בשרי/ חלבי/ פרווה)**

- 3.3.1 הארוחות יורכבו מפריטים מוכנים באריזה המקורית של היצרן.
- 3.3.2 כל פריטי הארוחה יארזו במארז אחד קשיח לבחירה.
- 3.3.3 גודל האריזה יתאים לכל תכולת הפריטים שתורכב ע"י משטרת ישראל.
- 3.3.4 תבנית באריזת פלסטיק אישית, באריזה עשויה פוליפרופילן, ארוז ע"י מכונה. האריזה תהיה בעלת אישור תו תקן לחומר הבא במגע עם מזון ומשקאות (ת"י 5113).
- 3.3.5 משטרת ישראל תוכל להזמין ממגוון אפשרויות של הארוזיות: בשרי, פרווה וחלבי אשר מפורטים מטה. יש לציין כי לאחר קביעת הזוכים משטרת ישראל תגדיר 2 ארוזיות מכל סוג (בשרי/פרווה/ חלבי) אשר ירכשו בשגרה.
- 3.3.6 משטרת ישראל שומרת לעצמה את הזכות להחליף ארוזיות מתוך הרשימה והכל בתיאום עם הזוכים תוך מתן זמן התרעה מוקדמת של לפחות 12 ימי עבודה טרם ביצוע הרכש לצורך התארגנות וביצוע רכש מתאים.
- 3.3.7 יובהר כי אין צורך להחזיק במלאי את כל רשימת הפריטים אשר מפורטות בטבלה בנספח ב' למפרט זה.

3.3.8 .משטרת ישראל שומרת לעצמה את הזכות לבנות ארוזיות חדשות בהתאם לפרטים אשר מפורטים בטבלה בנספח ב' למפרט, כאשר התמורה בגין הארוזיות תיחיה בהתאם להצעת המחיר של הזוכים, תוך מתן התראה של 12 ימי עבודה טרם ביצוע הרכש .

3.3.9 .יובהר כי משטרת ישראל תשלם בנפרד עבור רכש הלחמניות וסכו"ם אשר יסופקו עם הארוזיות.

3.3.10 .מגוון ארוזיות לפי סוגים : חלבי, פרווה ובשרי

משקל מינמלי	שם הפריט	סוג הארוזית	
100 גרם	גבינה לבנה 5%	ארוזית חלבית 1	חלבי
30 גרם	גרנולה עם דבש וצימוקים		
250 מ"ל	משקה יוגורט ביו 1.5%		
100 גרם	גבינה לבנה 5%	ארוזית חלבית 2	
יחידה	חטיף מיזלי (קורני)		
250 מ"ל	משקה יוגורט ביו 1.5%		
100 גרם	גבינה לבנה 5%	ארוזית חלבית 3	
200 גרם	יוגורט ביו 3%		
20 גרם	ריבה אישית		
30 גרם	קורנפלקס		
100 גרם	גבינה לבנה 5%	ארוזית חלבית 4	
יחידה	חטיף מיזלי (קורני)		
200 גרם	יוגורט ביו 3%		
20 גרם	ריבה אישית		
30 גרם	קורנפלקס		
100 גרם	גבינה לבנה 5%	ארוזית חלבית 5	
200 גרם	יוגורט ביו 3%		
20 גרם	ריבה אישית		
30 גרם	גרנולה עם דבש וצימוקים		
100 גרם	גבינה לבנה 5%	ארוזית חלבית 6	
יחידה	יוגורט בר 3% + גרנולה		
25 גרם	ביגלה / מקלות מלוחים		
120 גרם	גבינה צהובה 22%	ארוזית חלבית 7	
50 גרם	גבינה לבנה 5%		
30 גרם	גרנולה עם צימוקים		
20 גרם	דבש אישי		
200 גרם	יוגורט ביו 3%		
100 גרם	סלט מצונן (טחינה, מטבוחה, חומוס וכו'...)	ארוזית פרווה 1	פרווה
10 גרם	רוטב אלף האיים		
100 גרם	טונה משומר באריזה אישית עם פתח נשלף	ארוזית פרווה 2	
100 גרם	סלט מצונן (טחינה, מטבוחה, חומוס וכו'...)		
100 גרם	טונה משומר באריזה אישית עם פתח נשלף		
יחידה	חטיף קורני	ארוזית פרווה 3	
100 גרם	סלט מצונן (טחינה, מטבוחה, חומוס וכו'...)		

שם הארוזית	סוג הארוזית	שם הפריט	משקל מינמלי
		טונה משומר באריזה אישית עם פתח נשלף	100 גרם
		חלבה אישית	30 גרם
ארוזית פרווה 4		טונה משומר באריזה אישית עם פתח נשלף	יחידה
		סלט מצונן (טחינה, מטבוחה, חומוס וכו'...)	100 גרם
		מאפיץ אישי (שוקולד ציפס וכו'...)	50 גרם
ארוזית פרווה 5 - תוקף ארוך		טונה משומר באריזה אישית עם פתח נשלף	100 גרם
		אננס משומר אישי עם פתח נשלף	227 גרם
		תירס משומר אישי עם פתח נשלף	340 גרם
ארוזית בשרית 1		בשר בקר/ כתף מעושן/ פסטרמה	100 גרם
		סלט מצונן (טחינה, מטבוחה, חומוס וכו'...)	100 גרם
		ביגלה / מקלות מלוחים	75 גרם
ארוזית בשרית 2		סלט מצונן (טחינה, מטבוחה, חומוס וכו'...)	100 גרם
		בשר בקר/ כתף מעושן/ פסטרמה	100 גרם
		חלבה אישית	30 גרם
		חטיף קורני	יחידה
ארוזית בשרית 3		סלט מצונן (טחינה, מטבוחה, חומוס וכו'...)	100 גרם
		בשר בקר/ כתף מעושן/ פסטרמה	100 גרם
		חטיף ציפס תפוחי אדמה	75 גרם
ארוזית בשרית 4		סלט מצונן (טחינה, מטבוחה, חומוס וכו'...)	100 גרם
		בשר בקר/ כתף מעושן/ פסטרמה הודו	100 גרם
		עוגת שמרים במילוי שוקולד/ פרג וכו'...	120 גרם
ארוזית בשרית 5		סלט מצונן (טחינה, מטבוחה, חומוס וכו'...)	100 גרם
		בשר בקר/ כתף מעושן/ פסטרמה הודו	100 גרם
		תירס משומר אישי עם פתח נשלף	340 גרם
ארוזית בשרית 6		בשר בקר/ כתף מעושן/ פסטרמה הודו	100 גרם
		תירס משומר אישי עם פתח נשלף	340 גרם
		סלט אישי - כרוב אדום במיון	100 גרם
		חטיף קורני	1 יחידה

בשרי

3.3.11. משטרת ישראל שומרת לעצמה את הזכות לבקש מהזוכים להציג בנוסף ארוזיות בהרכב שונה מהמוצג לעיל ובהתאם לפריטים אשר מופיעים בטופס הצעת המחיר.

3.4 "לאנצ' בוקס"

3.4.1 "לאנצ' בוקס" – אריזת מזוודה בעלת ידית. האריזה תהיה מקרטון חד גלי או פלסטיק עם הדפס צבעוני עליהן הכוללים סמלים ותכנים ארגוניים של משטרת ישראל לטובת מבצעים וחגים לרבות ערב יום העצמאות.

3.4.2 אריזת ה"לאנצ' בוקס" תהיה בגודל ובחוזק המתאימים לכמות ומשקל הפריטים שנקבעו ע"י המשטרה.

3.4.3 בכל מקרה הדוגמא תאושר מראש ע"י נציג משטרת ישראל.

3.4.4 המארז יכיל בנוסף לפריטי המזון: סכו"ם חד פעמי: סכין, מזלג, כפית ומפית נייר.

3.4.5. המארז יכלול פריטים אישיים כמפורט בנספח ב', הנדרשים לתמחור בנפרד במסגרת מכרז זה. עלות : חומרי האריזה לרבות התבנית, מארז לאנצ'בוקס ועבודת האריזה עצמה יתומחרו בנפרד.

3.5 פעמים בשנה במסגרת אירועים גדולים , מדור מזון יהיה רשאי לבקש מהזוכים להכניס פלייר ללאנצ' בוקס/ ארוזית או לחילופין להדביק מדבקה על גבי הלאנצ' בוקס/ארוזית . הפלייר / המדבקה יסופקו על ידי משטרת ישראל. הזוכים לא יהיו רשאים לדרוש תשלום נוסף לעבודה זו.

3.6 מארזי סלטים

3.6.1 מארז סלט גדול להלן דרישות הרכב:

מס"ד	המרכיב	משקל מינימאלי	הערות
1	ירקות	300 גר'	5 סוגים לפחות בצבעים שונים (אותו סוג ירק בצבע שונה , לא ייחשב כסוג שונה)
2	תוספת עשירה בפחמימות	100 גר'	במגוון יהיה : פסטה, קוביות תפו"א אפויות, בורגול, תירס, קינואה, קרוטונים אפויים ועוד. הרכב ומספר סוגים יקבע ע"פ דרישת המזמין.
3	תוספת עשירה בחלבון	100 גר'	<u>פרווה</u> : ביצה שלמה + נתחי טונה <u>חלבי</u> : גבינות קשות : צפתית, בולגרית, פטה, חלומי. <u>בשרי</u> - נתח שלם : בקר/ הודו, כתף בקר, רוסטביף , חזה עוף צלוי. <u>טבעוני</u> – קוביות טופו
4	רוטב באריזה אישית	60 גר'	כגון : שמן זית ולימון, וויניגרט, חרדל, אלף האיים, שום, בלסמי ודבש (אריזות אישיות בצד)
5			המארז יכיל בנוסף לפריטי המזון : סכין ומזלג חד פעמי, מפית נייר, מלח ופלפל אישיים וקיסם ארוז.
סה"כ משקל מארז		560 גר'	

3.6.1.1 יש ליצור הפרדה מלאה בין הסלט הטרי למרכיבים העשירים בחלבון, התוספת העשירה בפחמימה והרוטב אישי, ע"י מגש פלסטיק עליון המחולק לשלושה תאים. (או פתרון אחר באישור מדור מזון).

3.6.2. מארז סלט קטן, להלן דרישות הרכב:

מס"ד	המרכיב	משקל מינימאלי	הערות
1	ירקות	200 גר'	5 סוגים לפחות בצבעים שונים. (אותו סוג ירק בצבע שונה, לא ייחשב כסוג שונה).
2	תוספת עשירה בפחמימה	30 גר'	במגוון יהיה: פסטה, קוביות תפוז אפויים, בורגול, תירס, קינואה, קרוטונים אפויים ועוד. הרכב ומספר הסוגים בכל מארז יקבע לפי דרישת המזמין.
3	תוספת עשירה בחלבון	80 גר'	<u>פרווה</u> : ביצה שלמה + נתחי טונה <u>חלבי</u> : גבינות מלוחות: צפתית, בולגרית, פטה. <u>בשרי</u> – נתח שלם: בקר/ הודו, כתף בקר, רוסטביף, חזה עוף צלוי. טבעוני – קוביות טופו, קטניות (עדשים, חומס)
4	רוטב באריזה אישית	60 גר'	כגון: שמן זית ולימון, וויניגרט, חרדל, אלף איים, שום, בלסמי ודבש (רוטבים באריזות אישיות בצד)
5	המארז יכיל בנוסף לפריטי המזון: סכין ומזלג חד פעמי, מפית נייר, מלח ופלפל אישיים וקיסם ארוז.		
	סה"כ משקל מארז	370 גר'	

3.6.2.1 יש ליצור הפרדה מלאה בין הסלט הטרי למרכיבי החלבון, פחמימה ורוטב אישי, ע"י מגשפלסטיק עליון המחולק לשלושה תאים. (או פתרון אחר באישור מדור מזון).3.7 מארז יוגורט עם פירות – "מוזלי"

3.7.1. כל הפריטים יארוזו במארז אחד, כאשר קיימת הפרדה בין היוגורט לתוספות הנלוות,

המארז ינופק עם כפית חד"פ.

מס"ד	המרכיב	משקל מינימאלי	הערות
1	יוגורט 1.5% או 3% שומן	200 גר'	יוגורט במגוון טעמים כגון: טבעי, תות, מתיקות עדינה וכו'
2	פירות העונה	70 גר'	2 סוגים לפחות
3	גרנונלה, ברנפלקס, קורנפלקס	15 גר'	
4	פירות יבשים ואגוזים	10 גר'	פירות יבשים: חמוציות, צימוקים, משמשים, תמרים, בננה מיובשת וכו'. אגוזים: שבבי פקאן, שקדים, אגוזי מלך, בוטנים, וכו'.
5	סילאן/דבש	30 גר'	

3.8 מגשי כיבוד

- 3.8.1. מגשי הכיבוד, הינם ע"ב תפריט קר בלבד, וכוללים קישוטי ירקות.
- 3.8.2. מארזי הכיבודים, יהיו עשויים קרטון קשיח צבעוני דקורטיבי, באישור מראש של מ"י / מדור מזון. הספק רשאי להציע שימוש במגשי אלומיניום/ פלסטיק חד"פ במקום מגשי הקרטון באישור מראש עם מדור מזון.
- 3.8.3. הספק ישנע את מגשי הכיבוד עפ"י המופיע בהזמנה המבוצעת ע"י מדור מזון או יחידות הקצה.
- 3.8.4. להלן פירוט מגשי הכיבודים הקיימים –
- 3.8.4.1. טורטיות, כריך ביס, כריך משולש, קנפסים כמפורט בטבלה מטה

מס' יח' במגש	תפריט	הפריט	מס'ד
40	טורטיות מגולגלות במילוי פרווה / חלבי/ בשרי טונה, רצועות גבינת פטה / בולגרית / צפתית / גבנ"צ, במגוון ממרחים בתוספת ירקות טריים ו/או אנטיפסטי. כל טורטייה תהיה עטופה בנייר המאפשר איסוף קל של הטורטיה מהמגש. נתחי בשר קר – רוסטביף, כתף בקר, חזה עוף, במגוון ממרחים בתוספת ירקות טריים ו/או אנטיפסטי. אורך טורטיה מוכנה למגש כיבוד 7 ס"מ, משקל כל יחידה כולל מילוי 70 גר'. בכל טורטיה בנוסף למילוי לפחות שני סוגי ירק וממרח.	טורטיות	1
20	מגש כריכים "ביס" – חלבי – גבינת שמנת במגוון טעמים, גבינה צהובה, טונה טבעית (לא סלט טונה) פסטרמה, כתף בקר. במגוון ממרחים בתוספת ירקות טריים ו/או אנטיפסטי. מפרט לכריכים בהתאם לסעיף 3.1.5 – מרכיבים עיקריים בלחמנייה 50 גר'.	כריך ביס	2
20	כריכים משולשים קטנים בלחם קסטן בתפריט חלבי – גבינות שמנת במגוון טעמים, טונה טבעית, גבינה קשה – גבנ"צ / פטה / בולגרית / צפתית, או תפריט בשרי - פסטרמה, כתף בקר, כולם במגוון ממרחים בתוספת ירקות טריים ו/או אנטיפסטי. מפרט לכריכים בהתאם לסעיף 3.2 – כריכים אישים משולשים.	כריך משולש	3
40	פרוסות באגט או לחם קסטן או לחם מלא. בתפריט חלבי – גבינות שמנת במגוון טעמים, טונה אמיתית, גבינה קשה – גבנ"צ / פטה / בולגרית / צפתית, או תפריט בשרי - פסטרמה, כתף בקר, כולם במגוון ממרחים בתוספת ירקות טריים ו/או אנטיפסטי. משקל יחידה כולל מילוי לא תפחת מ 35 גר', הקנפסים יהיו מעוטרים בירק טרי מעל.	קנפסים	4

3.8.4.2. מגש ירקות טריים

- 3.8.4.2.1. בכל מגש יוגשו חמישה סוגי ירקות לפחות בצבעים שונים . משקל כל סוג לא יפחת מ-300 גר'.
- 3.8.4.2.2. הירקות יונחו על גבי מגש דקורטיבי אשר יאושר ע"י מדור מזון.
- 3.8.4.2.3. הירקות יונחו ע"ג מצע עלי חסה סה"כ משקל הירק על המגש לפחות 1500 גר' (לא כולל המטבל).

מס"ד	המרכיב	משקל מינימאלי	צורת חיתוך
1	עגבניות שרי	300 גר'	שלמות
2	מלפפון	300 גר'	פרוסות בעובי 0.5 ס"מ / רצועות באורך 7 ס"מ.
3	גזר	300 גר'	פרוסות בעובי 0.5 ס"מ / רצועות באורך 7 ס"מ.
4	פלפל מגוון צבעים (לפחות שני צבעים)	300 גר'	רצועות באורך 7 ס"מ בעובי 1 ס"מ
5	ירק עונתי	300 גר'	
6	מתבל לירק	120 גר'	המתבל יוגש בכלי על מגש הירקות

3.8.4.3. מגש פירות טריים

- 3.8.4.3.1. הפירות יוגשו על גבי מגש דקורטיבי העשוי קרטון קשיח צבעוני דקורטיבי, באישור מראש של מ"י / מדור מזון. הספק רשאי להציע שימוש במגשי אלומיניום/ פלסטיק חד"פ במקום מגשי הקרטון באישור מראש עם מדור מזון.
- 3.8.4.3.2. במגש יונחו חמישה סוגי פירות לפחות בצבעים שונים , שאינם משחירים, משקל כל סוג לא יפחת מ - 400 גר'.
- 3.8.4.3.3. הפירות יהיו חתוכים ומקולפים ובמשקל כולל של 2 ק"ג.

3.8.4.4. מגש עוגיות פוטיפורים

- 3.8.4.4.1. משקל כל עוגית פוטיפור תיהיה כ- 20 גר' אשר תיהיה מונחת על מנגיט.
- 3.8.4.4.2. כל מגש יכלול 4 סוגי עוגיות לפחות .
- 3.8.4.4.3. משקל כולל של העוגיות 1 ק"ג.
- 3.8.4.4.4. להלן הסוגים המבוקשים : טורט דובוש ממולא בקרם שוקולד, אגוזים, פאי פרג, קרם וניל, עוגיות גרנולה/ שיבולת שועל, עוגיות טחינה.

3.9 חומרים

- 3.9.1 **לחמניות ומוצרי מאפה:** יהיו טריים ויאפו ביום האריזה והשיווק (בטווח של עד 24 שעות) ובהתאם לתקנים הרלוונטים. מוצרי המאפה ייוצרו במאפייה בעלת רישיון יצרן תקף של משרד הבריאות ותעודת כשרות תקפה.
- 3.9.2 **מוצרי חלב:** יעמדו בתקנים הרלוונטים ויירכשו ממפעלים בעלי רישיון יצרן תקף של משרד הבריאות ותעודת כשרות תקפה מרבנות המאושרת ע"י הרבנות הראשית לישראל לא ניתן להשתמש בחלב נוכרי ו/או אבקת חלב נוכרי.
- 3.9.3 **מוצרי בשר:** ירכשו מספקים **מאושרים** בעלי פיקוח וטרינרי, מערכת הבטחת איכות מאושרת ע"י רשות רשמית מוסמכת, רשיונות יצרן מטעם משרד הבריאות ואישורי כשרות תקפים מרבנות המאושרת ע"י הרבנות הראשית לישראל.
- 3.9.3.1 **השניצל:** שניצל מחזה הודו/עוף **אמיתי**, נתח שלם בלבד (לא מכתיתה, לא מרצועות ולא טחון), מעושן או על גריל או מצופה בפירורי לחם. אומצת הודו/עוף (פרוסה) תהיה מחתיכה אחת שלמה ולא מחלקים מחוברים. המוצרים יהיו כפופים לתקנות והתקנים הרשמיים במדינת ישראל יבדקו באופן שוטף.
- 3.9.3.2 **בשר בקר:** בשר בקר אמיתי (מנתח שלם) מעושן מהחלקים כתף, רוסטביף וחזה בקר. הפרוסות מנתח שלם לא טחון.
- 3.9.3.3 **בשר עוף:** חזה הודו וחזה עוף מעושנים או על גריל מנתח שלם.
- 3.9.3.4 **רצועות עוף/ בקר:** רצועות מחלקים מנתח שלם בלבד מקופץ עם ירק.
- 3.9.4 **לחם דגנים עם מחמצת** – לחם מקמח חיטה לבן, מים, מחמצת, גרעיני חמניות, דוחן, שומשום, פתיתי סויה, גרעיני פשתן, סובין, קמח תירס, קמח שיפון מלא, קמח חיטה מלא.
- 3.9.5 **ירקות ופירות:** הירקות והפירות יהיו רחוצים ומחוטאים בחומרים המאושרים ע"י משרד הבריאות. מעיכה). הפירות והירקות יהיו רחוצים ומחוטאים בחומרים המאושרים ע"י משרד הבריאות. גודל הפירות: תפוח ואפרסק לא פחות מ-6 ס"מ, אגס ואפרסמון לא פחות מ-5 ס"מ, אחר עפ"י הצעת היצרן ואישור מדור מזון.
- 3.9.6 **ביצים:** יש להשתמש בנוזל ביצים מפוסטרות. בביצים קשות יש להשתמש בביצים אספטיות מקולפות.
- 3.9.7 **חטיף / ממתק:** יירכש ממפעל בעל רישיון יצרן תקף של משרד הבריאות ותעודת כשרות תקפה מרבנות המאושרת ע"י הרבנות הראשית לישראל. החטיף / ממתק יאושר ע"י מדור מזון, יש לציין כי החטיף יותאם לעונות השנה באריזתו והרכבו.
- 3.9.8 **רטבים:**
- 3.9.8.1 רטבים שימרחו על הכריכים עצמם או שצורפו כנלווה לכריך יהיו רטבים בעלי חיי מדף ארוכים. תוקף הרוטב המצורף יהיה לפחות ל 3 חודשים מיום האספקה. קיימת עדיפות לשימוש ברטבים אשר אינם מכילים מיונז.
- 3.9.8.2 הרטבים ירכשו ממפעל בעל רישיון יצרן תקף של משרד הבריאות וכן בעל תעודת כשרות תקפה מרבנות המאושרת ע"י הרבנות הראשית לישראל.

3.9.9. ממרחים :

3.9.9.1. הממרחים ירכשו ממפעל בעל רישיון יצרן תקף של משרד הבריאות וכן בעל תעודת כשרות תקפה מרבנות המאושרת ע"י הרבנות הראשית לישראל, משקל האריזות הנלוות 10-25 גר' לפחות בהתאם לסוג.

3.9.10. סלטים משומרים

הסלטים יהיו ממפעל בעל רישיון יצרן תקף של משרד הבריאות וכן בעלי תעודת כשרות תקפה מרבנות המאושרת ע"י הרבנות הראשית לישראל, המפעלים יהיו בעלי תו תקן 2000 : ISO 9001 לייצור סלטים או/ו בעלי תו תקן G.M.P מטעם משרד הבריאות.

3.9.11. סלט חי

מרכיבי הסלט יהיו שטופים ומחוטטים. ירקות עליים כגון חסה, עלי בייבי, כרוב וכד' יהיו מגידול מיוחד ללא חרקים בהכשר מהדרין באישור רבנות מ"י. הסלטים יהיו ממפעל בעל רישיון יצרן תקף של משרד הבריאות וכן בעלי תעודת כשרות תקפה מרבנות המאושרת ע"י הרבנות הראשית לישראל המפעלים יהיו בעלי תו תקן 2000 : ISO 9001 לייצור סלטים או/ו בעלי תו תקן G.M.P מטעם משרד הבריאות.

3.10. חמגשיות מצוננות – לחימום ביחידות3.10.1. אריזה פנימית-חמגשית

3.10.1.1. כוונת משטרת ישראל להזמין חמגשיות מצוננות כמענה לארוחות סופ"ש בתחנות בפריסה ארצית. הספקים הזוכים ברמה האזורית ינפקו את החמגשיות בהתאם לאיזור בו זכו כולל כל נקודות הקצה.

3.10.1.2. משטרת ישראל תאפשר לזוכים לעבוד עם קבלן משנה מטעמה, לצורך רכש חמגשיות מצוננות לאספקת כלכלת סופ"ש. ההתקשרות עם קבלן משנה תהיה בכפוף לאמור בסעיף 28.5 בחלק המסחרי למכרז זה.

3.10.1.3. החמגשית תהיה עשויה מחומר פלסטיק המאושר למגע עם מזון לפי תקנים ישראליים רלבנטיים (ת"י 5113), באופן שישמור על בטיחות המזון ואיכותו הקולינרית, ובאישור מראש של מדור מזון.

3.10.1.4. החמגשיות תהיה מיועדת לחימום בתנור ו/או מיקרוגל ו/או פלטת שבת. החמגשית תהיה מיועדת לחימום על גבי פלטה, כאשר סוג החומר של החמגשית יהיה מאושר למגע ישיר עם חום הפלטה.

3.10.1.5. לא ינופקו חמגשיות באריזות אלומיניום.

3.10.1.6. החמגשיות יהיו מסוג cpet באישור מכון התקנים המתאימה למזון מימי, חומצי ושומני בתנאי מילוי חם, מיקרוגל/ תנור ואחסנה ארוכה בטמפ' החדר/ קירור/ הקפאה מאושרת לשימוש בטווח טמפ' של 40 מע"צ עד 220 מע"צ.

3.10.1.7. החמגשיות יהיו מחולקת למספר תאים בהתאם לדרישה : מנה עשירה בפחמימות, מנה עשירה בחלבון, מנת הירק מבושל.

3.10.1.8. החמגשיות יהיו בעלי מכסים אשר מאושרים למגע עם מזון לפי תקנים ישראליים רלבנטיים ובאופן שישמור על בטיחות המזון (מניעת זיהום, שמירת טמפ' נדרשת וכו') ואיכותו הקולינרית.

3.10.1.9. מכסה החמגשית יבטיח אטימותה, באופן שתכולת החמגשית לא תגלוש החוצה ולא תאפשר כניסת גופים זרים ומזהמים פנימה.

3.10.1.10. מכסה החמגשית יכיל הדפסה או לחילופין מדבקה אשר תפרט :

- שם המנה והרכב החמגשית
- סוג החמגשיות : בשרית/ פרווה / צמחונית/ חלבית.
- תאריך אחרון לצריכה.

3.10.2. להלן פירוט סוגי החמגשיות -

מס"ד	סוג	מנה בשרית/צמחונית משקל מינימלי נטו, לאחר בישול	פחמימה	ירקנית	הערות
1	חמגשית 3 תאים	שניצל עוף/הודו - 140 גר' 2 שוקיים (ללא עצמות) -140 גר' גולש בקר 140 גר' רצועות עוף/בקר - 140 גר' שניצל צמחוני 160 גר' (שתי יחי' וכו')	140 גר'	90 גר'	משקל בעלי כנף ובשר בקר ללא עצמות לפחות 140 גר' נטו
2	חמגשית 2 תאים	כרעיים - 250 גר' שניצל עוף/הודו - 150 גר' 3 שוקיים - 250 גר' גולש בקר 150 גר' רצועות עוף/בקר - 150 גר' שניצל צמחוני 160 גר' (שתי יחי')	250 גר' פחמימה או תבשיל המורכב מ: 200 גר' פחמימה + 50 גר' ירק (אורז עם ירקות, נודלס עם ירקות וכו'...)		משקל בשרים ללא עצמות לפחות 150 גר' משקל בשרים עם עצמות לפחות 250 גר'

- לציין כי 90% מסוגי החמגשיות המונפקות הינן חמגשית 3 תאים.

4. סימון

4.10.1. **סימון אריזה חיצונית** – היצרן יספק את מוצרי המזון (כריכים, מארזים וארוזיות) בקרטונים עליהם יסומן שם היחידה אליה אותו קרטון / קלקר נשלח וכן ציון כמות וסוג המוצר, תאריך פג תוקף, שם יצרן, מס' אצווה, תאריך יצור ובהתאמה לשיטת האיחסון של מ"י.

4.10.2. **כריך / ארוזית** - על אריזת כל כריך/ ארוזית יסומנו הפרטים הבאים :

- 4.10.2.1. תכולתו (שם המזון), סוג הלחם ורכיביו, הרכבו (רכיבים) ומשקלו (ע"פ ת"י 1145 בע"פ 13.2).
- 4.10.2.2. תאריך אחרון לשימוש של המוצר ע"פ תוקפו של המוצר בעל חיי המדף הקצרים ביותר (ע"פ ת"י 1145 בע"פ 13.2).
- 4.10.2.3. שם היצרן וכתובתו (ע"פ ת"י 1145 בע"פ 13.2).
- 4.10.2.4. אישור וסוג הרבנות הרלוונטי.
- 4.10.2.5. יצויין אופן האחסון – לדוג' "יש לשמור בקירור עד לצריכה".

- 4.10.3. במקרה של כריך הסימון יהיה על המדבקה או על האריזה הישירה של הכריך.
 4.10.4. היצרן יוסיף כיתוב על האריזות והתוויות ע"פ דרישת המשטרה, במסגרת האפשרויות הקיימות אצלו.

5. אריזה

- 5.10.1. בכל ארגז/קרטון יהיה תמיד מספר קבוע וזהה של פריטי מזון, בהתאם למגוון שנקבע בהזמנה ע"י מדור מזון מ"י.
 5.10.2. כריכים קרים ייארזו באריזה הרמטית במכונת Flow Pack, אשר עשויים מפוליפרופילן בעובי של 30 מיקרון לפחות או ע"פ הצעת היצרן ובאישור משטרת ישראל. צוין כי בכל מקרה הכריכים לא יעטפו ב – P.V.C.
 5.10.3. ארוזיות תיארזנה בתבניות חדשות שקופות לבנות או כהות, ע"פ אישור המזמין כשהמוצרים מאוגדים בתוכה בצורה אסטטית. התבנית תהיה סגורה ואטומה מכל צדדיה. תבניות הפלסטיק תאושרנה ע"י מדור מזון (צבע, גודל, אטימה וכו'). הארוזיות תהיינה נקיות מאבק או מכל לכלוך אחר או כל צבע אחר.
 5.10.4. האריזה לא תזיק לבריאות ותשמור על טיב המוצר ותכונותיו האורגנולפטיות ותהא מתאימה לשימוש מוצרי מזון. על הזוכה להצהיר ולציין את חומר ממנו מורכבות האריזות בצירוף אישור המעיד על אישור שימוש במזון. את הארוזיות ניתן יהיה לשמור בקירור עד לחלוקתן.
 5.10.5. הכריכים והארוזיות יושמו בארגז / קלקר / קרטון או אחר, ע"פ הצעת היצרן ואישור מדור מזון, השומר קור/חום.
 5.10.6. תהיה הפרדה בין כריכים / ארוזיות "חלביים" לכריכים / ארוזיות "בשריים" לכריכים/ארוזיות צמחוניים באריזה החיצונית (קלקר או קרטון), האריזה תהיה מסומנת בבירור.
 5.10.7. גודל ארוזיות תתאים לכמות המוצרים הארוזים בהתאם לסוג הארוחה.
 5.10.8. המוצרים בארוזיות ישמרו בשלמותם וללא סימני מעיכה קריעה או אחר בעת אחסונם בקרטון או בקלקר או משך הובלתם עד להגעתם ליחידות המשטרה.

6. החזקת מלאי

- 6.10.1. הזוכים במכרז ידרשו להחזיק מלאי של: 2,500 ארוזיות פרווה שתוקפן לחצי שנה + 2,000 לחמניות + 6,000 בקבוקי חצי ליטר מים בהתאם לתפריט שיוכתב ע"י מדור מזון. יש להבהיר כי משטרת ישראל לא תיהיה מחוייבת בתשלום עבור המלאי אלא אם נופק לשטח. חובת רענון המלאי חלה על הזוכים במכרז.
 6.10.2. הזוכים יידרשו לתת מענה לכלכלה גם בעת חירום: מלחמה, מערכה, מבצע מתמשך לא מתוכנן, או אירוע אחר לפי הגדרת מ"י/מחלקת המבצעים.
 6.10.3. בעת התראה ראשונית למצב חירום ובהתאם להנחיית מדור מזון, יספק הספק את הארוזיות (המלאי) לנקי הפריקה ע"ב יומי ועד להודעה חדשה.
 6.10.4. במקביל לאספקת המנות יחדש הספק את המלאי ויבצע לפי הזמנה, אספקה יומיומית ליחידות באיזור האספקה המשויך לו.

6.10.5. המוצרים אשר מאוחסנים במלאי באחריות הזוכים בלבד.

6.10.6. משטרת ישראל תהיה רשאית לדרוש מהספקים הזוכים להגדיל את כמות הארוזיות המוחזקות במלאי.

7. הפקת קטלוג

7.10.1. בתחילת העבודה במסגרת מכרז זה, הזוכים יכינו על חשבונם קטלוג אלקטרוני בגרסת PDF ובנוסף כ-100 ערכות קטלוג פריטים צבעוני למוצרים שניתן להזמין. הכנת הקטלוג תעשה לא יאוחר מ-3 חודשים מיום קביעתם כזוכים במכרז. הקטלוג יכיל רשימת פריטים תמונה צבעונית ותאור. (כולל משקל אופן אריזה, מס' קטלוגי של הגוף הרוכש).

7.10.2. על הקטלוג יופיע סמל משטרה.

7.10.3. הכנת הקטלוג תלווה ע"י נציג שמשטרה. הקטלוג יאושר ע"י ק' תזונה ארצי משטרת ישראל טרם הדפסתו.

8. תפעול מרלוג יהודאי – אופציונלי

8.1. משטרת ישראל מבקשת לקבל הצעת מחיר לתפעול מרכז לוגיסטי אשר מצוי במתקן מג"ב יהודאי בירושלים.

8.2. המרכז לוגיסטי מכיל חדרי קירור אשר יכולים לתת מענה לניפוק כלכלה במחוזות ירושלים ושי.

8.3. תפעול מרלוג זה יהיה בהתאם להנחיות ונהלים של מדור מזון.

8.4. משטרת ישראל לא תיהיה אחרית למוצרים המאוחסנים במרלוג זה.

8.5. במשך כל תקופת המכרז מ"י תיהיה הבעלים הבלעדיים של חדר הקירור, והיא רשאית לעשות בו כרצונה בכפוף להודעה מוקדמת של 30 יום מראש. כל שינוי ו/או תקלה העלולים לגרום לשיבוש באספקת השירותים ע"י הזוכה, יובא מיידית לידיעת מ"י, לא יאוחר מ-24 שעות ממועד האירוע.

8.6. הזוכה מתחייב לשמור על המרלוג, תוך ביצוע שימוש ראוי במקום. בנוסף הזוכה יעביר הדרכות לעובדים אשר מצויים מטעמו במקום. נזק שיגרם משימוש רשלני בצידו במקום, יהיה על חשבון הזוכה בלבד.

8.7. תחזוקה ותיקון חדר הקירור בו מאוחסנים מוצרי הספק חלים על הזוכה בלבד, ללא כל התחייבות או אחריות מטעם המשטרה.

8.8. הספק הזוכה באזור זה, יחויב להציב עובד קבוע לצורך תפעול המרלוג יהודאי בימי אי-ה' בין השעות 06:00-17:30 ובנוסף בימי שישי/ ערבי חג בין השעות 00:00-15:00 וימי שבת/ חגים 00:00-18:00 לתפעול שוטף של מרלוג יהודאי. במקרים חריגים הזוכה יצטרך לתת מענה מעבר לשעות אשר רשומות מעלה.

8.9. במקרים שמרלוג זה ינפק מעל 2,000 מנות, משטרת ישראל תוכל לחייב את הזוכה, להציב כוח אדם נוסף מעבר למצוין בסעיף 8.8 לעיל.

- 8.10. לצורך תפעול מרלוג יהודאי הזוכה יהיה מחויב להציב במרלוג מלגזה חשמלית אדם הולך על חשבונו. כל תיקון במלגזה יהיה על חשבונו של הזוכה.
- 8.11. מוצרי המזון שיאוחסנו במרלוג יהיו בהתאם למפרט זה וינופקו עבור משטרת ישראל בלבד ובאישור מדור מזון. לא תתאפשר אחסנה של מוצרי מזון המיועדים לאספקה לגורם חיצוני.
- 8.12. התמורה בגין תפעול מרלוג יהודאי תהיה בהתאם להצעת המחיר של המציע כאשר משטרת ישראל שומרת לעצמה את הזכות לא להפעיל את מרלוג יהודאי.

9. קבלני משנה

- 9.1. הזוכים במכרז בקבוצה 1, יהיו רשאים להפעיל קבלני משנה רק לאחר אישור של מדור מזון מראש ובכתב לרבות רכש חמגשיות מצוננות מקבלן משנה חיצוני.

10. כשרות

- 10.1. כל המוצרים המרכיבים את הכריכים, סלטים, הארוזיות וחמגשיות, יהיו כשרים ובעלי אישורי כשרות מרבנות המאושרת ע"י הרבנות הראשית לישראל.
- 10.2. בהתאם לסוג הכריך/ארוזית יצויין עליהם "כשר פרווה" / "כשר חלבי" / "כשר בשרי".
- 10.3. לא ניתן להשתמש באבקת חלב נוכרי ו/או חלב נוכרי.
- 10.4. ייצור הכריכים יעשה בקו ייצור נפרד לכריכים חלביים, כריכים בשריים וקו ייצור לפרווה.
- 10.5. על הזוכה לעמוד בכל דרישות הכשרות המפורסמות ע"י הרבנות הראשית לישראל והרבנות המקומית ולהציג תעודת הכשרות המעידה על כך. נציגי רבנות משטרת ישראל יהיו רשאים לבקר ולבדוק את תהליך הייצור האחסון והשינוע בכל עת על מנת לקבוע אם הזוכה עומד בדרישות הכשרות של הרבנות הראשית לישראל.
- 10.6. ירקות עליים כגון חסה, עלי בייבי, כרוב וכד' יהיו מגידול מיוחד ללא חרקים בהכשר מהדרין באישור רבנות מ"י.
- 10.7. את המפעל ילווה משגיח כשרות מוסמך.
- 10.8. **שנת שמיטה:**

במהלך שנת שמיטה יסופקו המצרכים ללא חשש טבל ושביעית. יש לנהוג ע"פ הנחיות רבנות משטרת ישראל שתיגזרנה ממדיניות הרבנות הראשית בכל האמור להיתר מכירה למעט ירקות עלים שבהן תידרש רמת כשרות מהדרין בד"צ ולא רבנות מקומית מהדרין הן לעניין השמיטה והן לעניין חשש תולעים. יש לנהוג ע"פ ההנחיות שיוצאו ע"י הרבנות הראשית של משטרת ישראל בכל הנוגע לשנת שמיטה. אין להשתמש באוצר בית דין בשנת השמיטה.

11. אורך חיים

- 11.1. תוקף הכריכים והסלטים יהיו עד 72 שעות בלבד מיום הייצור אשר ישמרו בקירור בטמפי' 2-7 מעלות צלסיוס.

11.2. כריך ינופק תוך 24 שעות מתום הייצור.

12. הבטחת איכות

12.1. לאחר קביעת זוכים במכרז זה, מדור מזון יהיה רשאי לבקש מהמציעים להעביר דוגמאות מכל הפריטים המופעים במכרז (כריכים, סלטים, ארוזיות, חמגשיות, מגשי אירוח ועוד..).

12.2. בנוסף לאמור בסעיף 12.1 לעיל, מדור מזון יהיה רשאי לבצע בדיקות תזונתיות ובדיקות משקלים של כל הפריטים שיעוברו על ידי המציע.

12.3. הדוגמאות יהיו זהות למוצרי המזון אשר יסופקו במהלך ההתקשרות עם משטרת ישראל.

12.4. במהלך כל תקופת המכרז יהיו בידי הזוכים תעודות כשרות מרבנות המאושרת ע"י הרבנות הראשית לישראל, רישיון יצרן בתוקף ממשרד הבריאות, רישיון עסק בתוקף, וכל האישורים הנדרשים לביצוע העבודה.

12.5. הפריטים יובלו ברכבים מורשים לכך בלבד.

12.6. לפני קביעת הזוכים בקבוצה 1 ולאורך כל תקופת ההתקשרות, יבקרו נציגי המשטרה באתר הייצור של המציעים על מנת ולבדוק את תנאי האחסון והשינוע, ולאשר את קו הייצור בהתאם לדרישות התברואה והניקיון במשרד הבריאות.

12.7. בחינת קבלה בקבוצה 1-

12.7.1. בכל משלוח תבחן איכות המוצר: טמפ' המוצר, טריות וצורה, אין סימני קילקול מוחשיים כגון: ריח, טעם, סימני עובש וכל פגיעה אחרת במוצר. אחת לרבעון או כאשר מתקבלת תלונה על איכות מוצר, ישלח המוצר לבדיקות מעבדה ובחינת עמידת המוצר בתנאי המפרט. במידה ותתגלה חריגה בבדיקת מעבדה או סימני קילקול הזכין יחוייב בעלות בדיקת המעבדה, פסילת המשלוח, תשלום המשלוח וקנס בהתאם לטבלת קנסות במכרז.

12.7.2. משטרת ישראל תבצע בדיקות מעבדה על חשבונה, אלא אם תתגלה חריגה בבדיקות המעבדה. הבדיקות יבצעו בנקודות קצה של המשטרה, במפעל היצרן ו/או כל מקום אחר אשר ינפק הזוכה את המוצרים עבור משטרת ישראל. משטרת ישראל תיהיה רשאית לפסול את זכיתו של הספק, במידה והספק לא יעבור את בדיקות המעבדה.

12.7.3. הבחינה תבוצע על המוצרים אשר מוצעים לרכישה במסגרת מכרז זה.

12.7.4. במידה ונציג מדור מזון אשר עורך את הביקורות יגלה אי עמידה בתנאי המפרט ו/או ההזמנה הוא יהא ראשי לבטל את ביצוע ההזמנה ולהחזירה לספק ללא מתן תשלום עבור המוצרים שנפסלו.

12.7.5. הזוכים במכרז יהיו מחוייבים לאפשר לנציגי מדור מזון לבחון את הכלכלה בכל רגע נתון בהערכות, יצור, העמסה והפצה. במידה והכלכלה תימצא לא ראוייה נציג מדור מזון יהיה רשאי לפסול את הסחורה בשערי המפעל או לחילופין בהגעתם ליחידות, ע"פ שיקול דעת מקצועי של נציגי מדור מזון. יובהר, כי משטרת ישראל לא תשלם עבור סחורה זו.

13. אספקה

- 13.1. לזוכים תהיה היכולת לייצר 5,000 כריכים 120 גר', תוך 6 שעות מביצוע הזמנה.
- 13.2. הזוכים במכרז ישנעו את המזון בקירור בהתאם לתקנות/חוקי משרד הבריאות וכל תקן ישראלי רלוונטי לשינוע מוצרי מזון.
- 13.3. הזוכים יספקו חמגשיות מצוננות / ארוזיות מוכנות אשר ישנעו בקירור ובהתאם לתקנות/חוקי משרד הבריאות וכל תקן ישראלי רלוונטי לשינוע מוצרי מזון.
- 13.4. המוצרים במסגרת מכרז זה יסופקו לכל יח' המשטרה בפריסה ארצית כולל אילת ומחוז ש"י בדגש על תחנות חברון ומכמ"ש וכן בכל מקום אשר מתקיים בו אירוע/אימון/מבצע משטרה בהתאם לאשכולות אשר הוגדרו בקבוצה 1 למכרז זה.
- 13.5. אספקת המזון בשגרה תחל החל מהשעה 6:00 בבוקר עד 16:00, כאשר נציג משטרת ישראל יבדוק את ההזמנה אשר תגיע לנק' הקצה בהתאם לתעודת המשלוח המצורפת.
- 13.6. אספקה מחוץ לשעות המקובלות הרשומות לעיל, תצטרך לקבל אישור מיוחד מנציג מדור מזון בכתב.
- 13.7. מוצרי המכרז יובלו ברכבים מקוררים העומדים בת"י 1291 – רכב להובלת מזון בטמפ' מבוקרת.
- 13.8. מינימום אספקה תעמוד על מנימום של 40 פריטים מכל סוג הכוללים בין היתר: כריכים בכל גודל וסוג, ארוזיות/לאנצ'בוקס, מארז סלט מכל סוג, חמגשיות, מוזלי וכו'... , כאשר מדובר במגשי כיבוד מינימום להזמנה יהיו שני מגשי כיבוד מכל סוג בהתאם למפרט זה.
- 13.9. הקירור ברכב יודלק כשעה לפני העמסת המוצרים בקיץ וחצי שעה בחורף כך שהטמפ' ברכב לא תהיה מעל 6 מעלות צלסיוס בשלבי השינוע.
- 13.10. מוצרי המזון יגיעו לנקודת הקצה לכל המאוחר כחמש שעות לפני חלוקתם וזאת בהתאם לאפשרויות האחסון ביחידה.
- 13.11. בשיטה בה הספק משנע הסחורה ליח', פריקת הסחורה הינה עד פתח המטבח, מיקום הנחת המוצרים יהיה בתאום מראש עם היח'.
- 13.12. ניפוק הסחורה תבוצע בתיאום היח' בלבד כאשר נציג המשטרה חותם על תעודת המשלוח. שעות הניפוק יתואמו מראש עם נציג המשטרה.
- 13.13. בשום אופן לא ישארו מוצרי מזון ללא קירור ביחידות ועפ"י הנחיות היח'.
- 13.14. במבצעים/חגים ישונעו המוצרים לנקודת ריכוז ע"פ הנחיית מדור מזון. המוצרים יגיעו לנקודת החלוקה 5 שעות לפני חלוקתם או על פי המועד שייקבע ע"י מדור מזון.
- 13.15. במידת הצורך יידרש הספק להעמיד את רכב הקירור אשר ביצע את ההובלה להמתין במקום החלוקה עד כשעתיים.
- 13.16. **אספקה בהיקף של למעלה מ – 500 פריטים תעשה באמצעות משאיות עם רמפות חשמליות ועגלות הרמה.**
- 13.17. אחריות פריקת הסחורה הינה של הספק בלבד.

13.15. אספקה במשיכה עצמית –

13.15.1. במסגרת קבוצה 1 משטרת ישראל תהיה רשאית למשוך את הכריכים, הארוזיות, הסלטים ומגשי אירוח מפתח המפעל של הספק. ההזמנה תהיה מוכנה למשלוח בשער המפעל עד 4 שעות מרגע ההזמנה. התמורה בגין משיכת הפריטים מפתח המפעל של הזוכה תהיה בהתאם להצעת המחיר שלו כולל אחוז הנחה בגין משיכה עצמית..

14. אחריות

14.1. המוצרים שיסופקו לארוזיות יהיו בהתאם לנדרש בנספח ב' המצ"ב – (פירוט הפריטים לארוזיות). הזוכים מתחייבים שכל המוצרים שיסופקו יהיו שלמים וסגורים באריזתם, כפי שנדרש במפרט.

14.2. הזוכים יהיו אחראים על המוצרים עד לאספקתם ליחידה.

14.3. הזוכים מתחייבים להודיע למשטרת-ישראל על כל תקלה או פגם שהתגלה בייצור ו/או אחסנה ו/או אספקה של מוצרי מזון מסוגים שונים המסופקים למשטרת ישראל ולהחליף ביוזמתו ו/או ע"פ דרישת נציג המורשה את פריטי המזון שנמצאו פגומים על חשבוננו. במידה ותידרש אספקת פריט חלופי עבור מוצר שנפגם, שהינו בחוסר, או שנפסל ע"י מ"י, הספק יציג פריט חלופי שו"ע, בהתאם לדרישות המכרז ובאישור מראש של מדור מזון מ"י ובתיאום מול המחוזות.

15. הזמנות ותיפעול ההתקשרות לקבוצה 1

15.1. הזוכים ייתנו שירותי אספקת כריכים, מארזים טריים, חמגשיות וארוזיות ליח' המשטרה בהתאם לזכייטם.

15.2. הזוכים בשגרה יקבלו הזמנות באמצעות מערכת הסחר האלקטרוני מהיחידות השונות.

15.3. הזוכים יקלטו את ההזמנות, יארוזו ויפיצו את ההזמנה ליח' המזמינות.

15.4. יש לציין כי אספקת ההזמנה תהיה – בדחיפה (אספקה ישירה ליח') או משיכה עצמית על ידי היחידה מהמפעל אשר ברשות הזוכה.

15.5. הזוכים יציבו אנשי קשר אשר יתנו מענה הן לשטח והן לנציג מדור מזון בין השעות 07:00-17:00 בימי א'-ה', ובין השעות 07:30-12:00 בימי ו'.

15.6. הזמנה תועבר לספקים הזוכים עד השעה 15:30 יום קודם. במקרים חריגים ובתיאום הזוכים יתנו מענה מעבר לשעות הרשומות מעלה והכל בכפוף ליכולת תפעולית (יצור ושינוע).

15.7. ביטול הזמנה תועבר לספק הזוכה עד 16 שעות קודם למועד אספקה לנקודת הקצה (יח' מזמינה) אשר הוגדרה לו בהזמנה.

15.8. המערכת מאפשרת ליחידות במ"י לבצע הזמנות ישירות מהזוכים ע"ס הקצאה תקציבית מאושרת.

15.9. הזמנות מועברות לזוכים באחת משתי הדרכים הבאות:

15.9.1. מסרים אלקטרוניים דרך מערכת כספות.

15.9.2. תצורת פקס – הזמנות באמצעות שליחת טופס הזמנה בפקס.

15.10. עבודה בשיטת מסרים אלקטרוניים

- 15.10.1. הזוכים יהיו מחויבים להתאים את מערכות המחשוב שלהם להתקשרות עם המזמין באמצעות הזמנות בסחר האלקטרוני (מסרים אלקטרוניים) ללא תוספת תמורה מצד מ"י, תוך 60 ימי עבודה מהודעה על הזכייה ואישור הזמנת רכש.
- 15.10.2. מערכת סחר אלקטרוני זו תאפשר הזמנת כל מגוון המוצרים והיא תנאי להזמנות בפועל ע"י המשטרה.
- 15.10.3. ההזמנות במכרז יעשו באמצעות מערכת זו, כאשר ההזמנה/ביטול תעבור לזוכה עד 16 שעות קודם למועד אספקה לנקודת הקצה .
- 15.10.4. על הזוכים בקבוצה 1, לשאת בעלות רכש חד פעמית של כספת מחברת CYBER-ARC בערך של כ 3,000 ₪ כולל מע"מ (משטרת ישראל רשאית לעדכן מחיר זה בהתאם לתעריף המעודכן במועד הרכישה) לצורך עבודה בשיטת מסרים אלקטרוניים.
- 15.10.5. המזמין מבצע הזמנה על ידי בחירת הפריטים מתוך קטלוג. על ההזמנה לעמוד במספר בדיקות טרם שליחתה לספק : בדיקת סל התקציב, הפריטים בהזמנה מאושרים, ספק מאושר ועוד.
- 15.10.6. במידה וההזמנה עומדת בבדיקות סל התקציב ההזמנה תשלח כקובץ XML/TXT שיתעדכן במערכות הספק (דרך כספת).
- 15.10.7. הזוכים ישלחו קובץ שיעדכן את מערכת ה SRM ויעדכנו את סטאטוס ההזמנה בדבר קבלת ההזמנה (הזמנה התקבלה אצל ספק) עד שעה מרגע קבלתה בכספת האלקטרונית של הזוכה.
- 15.10.8. במועד המשלוח, הזוכים ישדרו ת.משלוח אלקטרונית למע"י מ"י בת.המשלוח יפורטו כל הפריטים והכמויות שנופקו וקובץ נוסף שיעדכן את סטאטוס ההזמנה במערכת ה SRM בדבר ביצוע המשלוח – הקבצים ישודרו תוך שלוש שעות משעת האספקה, כנגד כל הזמנה במע"י המחשוב לרבות במקרים בהם שודרו מס' הזמנות ע"י יחידה ספציפית לאותו מועד אספקה.
- 15.10.9. המזמין יזין קבלת טובין במערכת SRM על סמך תעודת המשלוח.
- 15.10.10. קליטת חשבונית תעשה בהנה"ח חשבונות במערכת ECC כנגד הקבלה.
- 15.10.11. לעיתים נידרש להוציא הזמנה דחופה לאחר האספקה . במקרים אלו, בעת יצירת עגלה יוזן תאריך אספקה בעבר.
- 15.10.12. מבנה קבצים ראה נספח מחשוב.
- 15.10.13. במקרים מיוחדים בהם לא תתאפשר ביצוע הזמנה דרך מערכת (בשל תקלה טכנית, מבצע לא מתוכנן וכו'), נציג מורשה של מדור מזון בלבד ומי מטעמו יתן את אישורו לספק את ההזמנה באמצעות טלפון/פקס..

- 15.10.14. מערכת הזוכים תהיה ערוכה לקליטת עדכון / ביטול / ביטול חלקי של פרטי הזמנה.
- 15.10.15. הזוכים ידעו לקלוט הזמנה בדיעבד.
- 15.10.16. הזוכים ידעו לקלוט מס' הזמנות שונות ע"י יחידה אחת עבור אותו מועד אספקה.
- 15.10.17. הזוכים ידעו לשדר קובץ בחזרה למשטרת ישראל.
- 15.10.18. מענה טלפוני – הספק מתחייב להעמיד מענה טלפוני אנושי ליח' בכל ימי העבודה, לפחות בין השעות 07:00-17:00 בימים א'-ה' ו-12:00-07:30 בימי ו'. מעבר לשעות אלו יהיה ניתן להשאיר הודעה במענה אלקטרוני/תא קולי. במענה הטלפוני יבוצעו בירורים, מתן אינפורמציה לגבי הזמנות, בעיות או כל בירור אחר הקשור באופן השירות. יש לציין, כי הספק יחוייב לתת מענה לפניות תוך שעתיים מרגע הפניה.
- 15.10.19. תעודות משלוח וחשבוניות
- 15.10.19.1. כל אספקה ליח' תלווה בתעודת משלוח חתומה ע"י המוביל. המוביל יחתים את נציג היחידה המוסמך ע"ג טופס תעודת משלוח. החתימה תלווה בכתובת פרטים ברורים של שם נציג היח', שם היח', תאריך אספקה, הפריט הנרכש וכמותו. כל תעודת משלוח ללא חתימת נציג היחידה לא תאושר לתשלום.
- 15.10.19.2. תעודת המשלוח תלווה בשלושה עותקים, המקור לספק, עותק שני יצורף לחשבונית החודשית ועותק שלישי יישאר יחידה. במידה והאספקה הינה במשיכה, יוחתם המושך על ת. משלוח ע"י נציג הספק במפעל.
- 15.10.19.3. הזוכה יעביר למ"י, בסוף כל חודש חשבונית מרכזת עבור כל הזמנת מסגרת, התואמת לפרפורמה, שהופקה במערכת הסחר האלקטרונית ע"י מ"י.
- 15.10.19.4. במידה ויהיו לזוכה השגות כלשהן לגבי חשבונית שהוצאה ואינה תואמת לפרפורמה, יוציא את החיובים / זיכויים מאותה החשבונית לחשבונית נוספת שתבדק ע"י מ"י.
- 15.10.19.5. התשלום לזוכה יהיה עבור ההזמנות שבוצעו במע' המחשוב בלבד, נתוני מע' המחשוב של מ"י ייקבעו במקרים של פערי תשלום בסוף החודש בין הספק למ"י.

16. תפעול עמדות DELI – קבוצה 2 -

- 16.1. משטרת ישראל מעוניינת להפעיל עמדות לאספקת ארוחות מוכנות קלות "DELI", במס' מקומות : במטה ארצי בירושלים, משרד לבט"פ בירושלים, בית חורון, מנ"ט ירושלים, מג"ב יהודאי ירושלים, מטה מחוז ש"י (איזור מישור אדומים).
- 16.2. משטרת ישראל תבחן בעתיד לפתוח עמדות DELI נוספות בתחנות הבאות: מג"ב עטרות, מטה מחוז חוף (חיפה), מטה מחוז דרום (באר שבע), מטה מרחב לכיש (אשדוד), מטה מחוז צפון (נצרת). התמורה לארוחה בתחנות אלו יהיו בהתאם להצעת המחיר של הזוכה בקבוצה זו.
- 16.3. משטרת ישראל שומרת לעצמה את הזכות לפתוח נקודות נוספות עם פוטנציאל סועדים גדול לעמדות "DELI" (מעל 80 שוטרים אשר זכאים לארוחת צהריים) שעשויות להיפתח במהלך התקשרות זו.
- 16.4. קונספט התפריט הינה ארוחת צהריים/ ערב, חלבית / פרווה קלה קרה ו/או חמה ו/או הניתנת לחימום, וניתנת לאריזה ולמשיכה ע"י הסועד בשיטת TAKE AWAY. הזוכה יספק המנות ויתפעל את החנות עם כח אדם מטעמו.
- 16.5. מ"י תקצה את שטח עמדה – DELI. לחלק מהחנויות יש גם פינת ישיבה מקורה.
- 16.6. הזוכה יהיה רשאי למכור קפה ופריטים נוספים אשר יאושרו על ידי מדור מזון.
- 16.7. על משטרת ישראל יחולו ההוצאות הבאות : הקצאת השטח, שכר דירה, הכשרת התשתיות ועלויות שוטפות של חשמל מים וגז.
- 16.8. על הזוכה יחולו הדברים הבאים :
- 16.8.1. רכש והצבת **כלל** הציוד הנדרש לרבות ציוד מטבחי כגון: טוסטר, סלמנדה, מכונת קפה, מיקרו, תנור לחימום פיצה, מקררים וכו'....
- 16.8.2. ריהוט כגון שולחנות וכסאות, איבזור, דקורציה כללית.
- 16.8.3. תפריט המפרט את הזכאות של השוטרים כולל רכיבים וערכים תזונתיים.
- 16.8.4. שילוט המפרט את מבנה הארוחות.
- 16.8.5. כוח אדם לתפעול העמדות כולל ארוחות צהריים וארוחות ערב במקומות הרלוונטיים. במידה ומספר הארוחות יעלה מעל 80 מנות צהריים ביום על הזוכה להציב לפחות 2 עובדים באופן שיתנו מענה מלא ואיכותי לניפוק הערכות.
- 16.8.6. העובדים יעברו הדרכה מפורטת בנוגע לזכאויות ואופן הגשת המנות.
- 16.8.7. הזוכה יספק לעובדים ביגוד, כובעים וכפפות חד פעמיות.
- 16.8.8. ניקיון המתחם וריכוז האשפה באזור איסוף מרכזי יהיו כאחריות הזוכה.
- 16.9. הזוכה נדרש להציג לאישור מראש של מ"י את הצעתו – קונספציה, תפריטים וכו', כולל סקיצה של עמדת הכריכים ומארזי הסלט, ומשמעויות תפעול, וזאת תוך 21 יום מיום העברת הדרישה ע"י מדור מזון.

- 16.10. החנות תתופעל ע"י עובדי הזוכה בשעות ארוחת צהריים, בהן פתוח במקביל חדר האוכל המרכזי, ימי חול א' – ה' בלבד, בין השעות 11:30-13:30 (לא כולל חוה"מ סוכות, חוה"מ פסח, וארוחות צהריים בערבי החג).
- 16.11. בנוסף לאמור בסעיף 16.10 החברה הזוכה תיתן מענה לארוחות ערב בתחנות: בסיס טירונים בית חורון, מג"ב יהודאי ירושלים ומחוז ש"י במעלה אדומים. ארוחת הערב תהיה בשגרה בין השעות 17:30-19:30 ותהווה כתחליף לארוחות ערב אשר מוגשות במתקנים אלו.
- 16.12. איש קשר מטעם הספק - הספק יעמיד לרשות המזמין איש קשר זמין טלפונית בין השעות: 17:00-17:30, 7, 5 ימים בשבוע (א-ה), למקרה של עיכובים/ בעיות באספקות.
- 16.13. הזוכה יהיה רשאי לפתוח את החנות מעבר לשעות הנדרשות של ארוחת צהריים/ערב למכירת פריטי מזון בתשלום, רשימת הפריטים, שעות הפתיחה והמחירים יאושרו מראש ע"י מדור מזון.
- 16.14. אספקת הכלכלה תהיה עד השעה 10:00 ברמה היומית.
- 16.15. התפריט יכלול:
- 16.15.1. מרכיב החלבון בכריך בכל הערכות.
- 16.15.2. שתייה קלה: מים מינרלים/מים בטעמים 0.5 ליטר, משקה קל / תוסס דיאט 330 מ"ל.
- 16.15.3. רטבים אישיים: לפחות 3 סוגים ובנוסף לייט.
- 16.15.4. אריזה: הכלים החד פעמיים יהיו איכותיים באופן שימשו את תכליתם. כל ערכת מזון תיארז גם באריזה חיצונית – שקית חומה TAKE AWAY, עם לוגו שיאושר מראש עם מדור מזון.
- 16.15.5. **עקב בעיות כשרות בעמדת ה-DELI בבית מנ"ט על הזוכה לספק כלים חד פעמיים סגורים כולל מארזים סגורים לטוסטים, כריכים וכו'...**
- 16.16. התפריט ירוען ויוחלף לפחות פעמיים בשנה. הזוכה יציע קונספט תפריט חדש אשר יאושר מראש ע"י מדור מזון, ובהתאם להצעת מחיר הזוכה במכרז. התפריט יתבסס על מנות עיקריות שונות כגון: סלט, כריך, כריך מחמצת וטוסט, וכיו"ב. הזוכה יוכל לגוון במנה עיקרית בפריטים נוספים של מנה עיקרית כדוגמה: לזניה, פיצה, קיש, פשטידה, סוגי פסטה וכו'.... יש לציין כי התמורה לערכה תישאר ללא שינוי ותהיה בהתאם להצעת המחיר של הזוכה. במידה והזוכה יצטרך לבצע כל שינוי אשר יידרש בעקבות שינוי התפריט, כגון החלפת ציוד, התאמת כלים חד פעמיים וכו' ההוצאות יהיו על חשבון הזוכה בלבד.
- 16.17. הזוכה רשאי להציע הרכבת המנות המפורטות לעיל באופן פרונטלי בפני הסועד/או שימוש במנות מוכנות מראש, בהתאם לתנאים הקיימים בחנות, בכפוף לשמירה על בטיחות המזון ובאישור מראש של מדור מזון. בכל מקרה הזוכה יציב אמצעי חימום ראוי.
- 16.18. ניצול הזכאות לכלכלה יתאפשר כפוף למסירת תלוש כלכלה ע"י השוטר, המופק ממסופון בקרת מתכלכלים בסמוך לעמדת הכריכים ומארזי הסלט.
- 16.19. **רכישת גילי נייר למדפסת שעון בקרת המתכלכלים תחול על הזוכה.**
- 16.20. הסעדת השוטרים בחנות תמומן במלואה ע"י מ"י, והשוטר לא יידרש להתחשבן מול הזוכה.
- 16.21. ההתחשבות תבוצע "פר מנה" בלבד, ע"פ דוח מערכת בקרת המתכלכלים שתפעיל משטרת ישראל.
- 16.22. הזוכה יציב על חשבונו בנוסף בקבוקי רטבים כגון: אלף האיים, וינגרט, שמן זית ולימון וכו'...

16.23. לציין כי במקומות בהם יופעלו העמדות, בד"כ קיימים חדרי אוכל משטרתיים בהם סועדים מרבית השוטרים. השוטר יוכל לבחור האם לנצל זכאותו לכלכלת צהריים בחד"א המרכזי או בעמדת ה-DELI.

16.24. משטרת ישראל / מדור מזון, שומר לעצמו הזכות להחליף עמדת ה-DELI, ובהתראה מראש של חודש לפחות, וזאת בעקבות חוסר שביעות רצון לקוחות, תקלות שירות וכיו"ב.

16.25. פריסת עמדות ואומדן כמות מנות יומית –

מס'	שם התחנה	מס' מנות צהרים יומיות בימים א' -ה'	מס' מנות ערב יומיות א' – ה'
1	מטה ארצי ירושלים	180	
2	משרד לבט"פ בירושלים	115	
3	בית חרוון	200	80
4	בית מני"ט בירושלים	155	
5	מגי"ב יהודאי בירושלים	150	50
6	מטה מחוז ש"י	40	30
	סה"כ כמות יומית -	840	160

16.26. פירוט הערכות של עמדות ה-DELI

16.26.1. הזוכה יהיה חייב להציב את כל הערכות הרשומות, תוך הצגת כל הזכאות לשוטר בכל ערכה וערכה.

16.26.2. משטרת ישראל תאפשר לזוכה לרכוש מקבלן משנה פריט כזה או אחר לצורך הצגת כל המגוון המפורט מטה והכל בתיאום מול נציג מדור מזון אשר יתן לכך אישור בכתב ובכפוף לאמור בסעיף 28.5 בחלק המסחרי למכרז זה.

ערכה א' - סלט טרי גדול + לחמניה + מיץ / משקה				
מס"ד	המרכיב	משקל מינימלי	הערות	
1	לחם	75 גר'	במגוון סוגים: קמח מלא, שיפון, לחם רגיל לבחירת הסועד	
2	מארז		מארז פלסטיק עם מגש עליון המחולק לשני תאים, סגירה הרמטית בריתוך	
3		ירקות	מורכב מ-5 סוגים לפחות וחייב להכיל: גזר, עגבניות שרי, חסה, מלפפון וכרוב מגידול מיוחד ללא חרקים	300 גר'
4		תוספת ירק קלוי ו/או קטנית ו/או דגן	מגוון לדוגמא: פלפל קלוי, קוביות חציל קלוי	100 גר'
5		חלבון	תירס, בורגול, פסטה, קינואה עדשים, גרגירי חומס	100 גר'
			פרווה: טונה, ביצה, קציצות ירקות. טבעוני: קוביות טופו. חלבי: גבינה בולגרית, גבינה צפתית, כדורי מוצרלה.	100 גר'
6	רוטב	90 גר'	3 קפסולות רוטב, תיבולית	
8	סכו"ם		סכין, מזלג, מלח ופלפל ומפית באריזה אחת	
9	שתייה	מיים / שתייה	מיים מינרלים תוצרת ישראל/מיים	500/330 מ"ל

בטעמים 0.5 ליטר, משקה קל / תוסס דיאט 330 מ"ל	קלה		
----------------------------------------------	-----	--	--

יש ליצור הפרדה מלאה בין הסלט הטרי למרכיבים העשירים בחלבון, התוספת העשירה בפחמימה והרוטב אישי, ע"י מגש פלסטיק עליון המחולק לשלושה תאים. (או פתרון אחר באישור מדור מזון)

ערכה ב' - כריך לחם מחמצת + סלט טרי קטן + מיץ / משקה				
מס"ד	המרכיב	משקל מינימלי	הערות	
1	כריך	220 גר' לחם + 120 גר' לחם + 100 גרם מילוי	פרווה : טונה, סלט ביצים, קציצות ירקות. חלבי : שמנת, גבינה צהובה, גבינה בולגרית	
2	מארז ירקות	150 גר'	מורכב מ- 4 סוגים לפחות וחייב להכיל : שרי ומלפפון	
5	רוטב	60 גר'	קפסולת רוטב, תיבולית	
6	סכו"ם		סכין, מזלג, מלח ופלפל ומפית באריזה אחת	
7	שתייה	330/500 מ"ל	מים מינרלים תוצרת ישראל / מים בטעמים 0.5 ליטר, משקה קל / תוסס דיאט 330 מ"ל	

ערכה ג' - כריך + סלט טרי קטן + מיץ / משקה				
מס"ד	המרכיב	משקל מינימלי	הערות	
1	כריך	300 גר' : 150 גרם לחם + 150 גרם מילוי	חלבי : גבינה צהובה, שמנת, גבינה צהובה. פרווה : טונה, קציצות ירקות. טבעוני / צמחוני : תחליף גבינה צהובה מטופו, רצועות דמוי עוף מסויה	
2	מארז ירקות	150 גר'	מורכב מ- 4 סוגים לפחות וחייב להכיל : שרי ומלפפון	
5	רוטב	60 גר'	קפסולת רוטב, תיבולית	
6	סכו"ם		סכין, מזלג, מלח ופלפל ומפית באריזה אחת	
7	שתייה	500/330 מ"ל	מים מינרלים תוצרת ישראל / מים בטעמים 0.5 ליטר, משקה קל / תוסס דיאט 330 מ"ל	

- יהיה ניתן לחמם את הכריך על פי דרישה

ערכה ד' - טוסט חם + סלט טרי קטן + מיץ / משקה				
מס"ד	המרכיב	משקל מינימלי	הערות	
1	טוסט	ביגלה	חלבי: גבינה מוצרלה עם תוספות : זיתים, פטריות, פסטו, עגבניות וכו'...	300 גר': 150 גרם לחם + 150 גרם מילוי
2	מארז ירקות	מארז סלט טרי / רצועות ירק	מורכב מ- 4 סוגים לפחות וחייב להכיל: שרי ומלפפון	150 גר'
5	רוטב	רוטב באריזה אישית	קפסולת רוטב, תיבולית	60 גר'
6	סכו"ם	סט סכו"ם אישי פרימיום מהודר	סכין, מזלג, מלח ופלפל ומפית באריזה אחת	
7	שתייה	מים / שתייה קלה	מים מינרלים תוצרת ישראל / מים בטעמים 0.5 ליטר, משקה קל / תוסס דיאט 330 מ"ל	500/330 מ"ל

17. כשרות

- 17.1 כל המוצרים המרכיבים את הכריכים, סלטים, הארוזיות וחמגשיות, יהיו כשרים ובעלי אישורי כשרות מרבנות המאושרת ע"י הרבנות הראשית לישראל.
- 17.2 בהתאם לסוג הכריך/ארוזית יצויין עליהם "כשר פרווה" / "כשר חלבי".
- 17.3 לא ניתן להשתמש באבקת חלב נוכרי ו/או חלב נוכרי.
- 17.4 ייצור הכריכים יעשה בקו ייצור נפרד לכריכים חלביים וקו ייצור לפרווה.
- 17.5 על הזוכה לעמוד בכל דרישות הכשרות המפורסמות ע"י הרבנות הראשית לישראל והרבנות המקומית ולהציג תעודת הכשרות המעידה על כך. נציגי רבנות משטרת ישראל יהיו רשאים לבקר ולבדוק את תהליך הייצור האחסון והשינוע בכל עת על מנת לקבוע באם הזוכה עומד בדרישות הכשרות של הרבנות הראשית לישראל.
- 17.6 ירקות עליים כגון חסה, עלי בייבי, כרוב וכד' יהיו מגידול מיוחד ללא חרקים בהכשר מהדרין באישור רבנות מ"י.
- 17.7 את המפעל ילווה משגיח כשרות מוסמך.
- 17.8 **שנת שמיטה:**

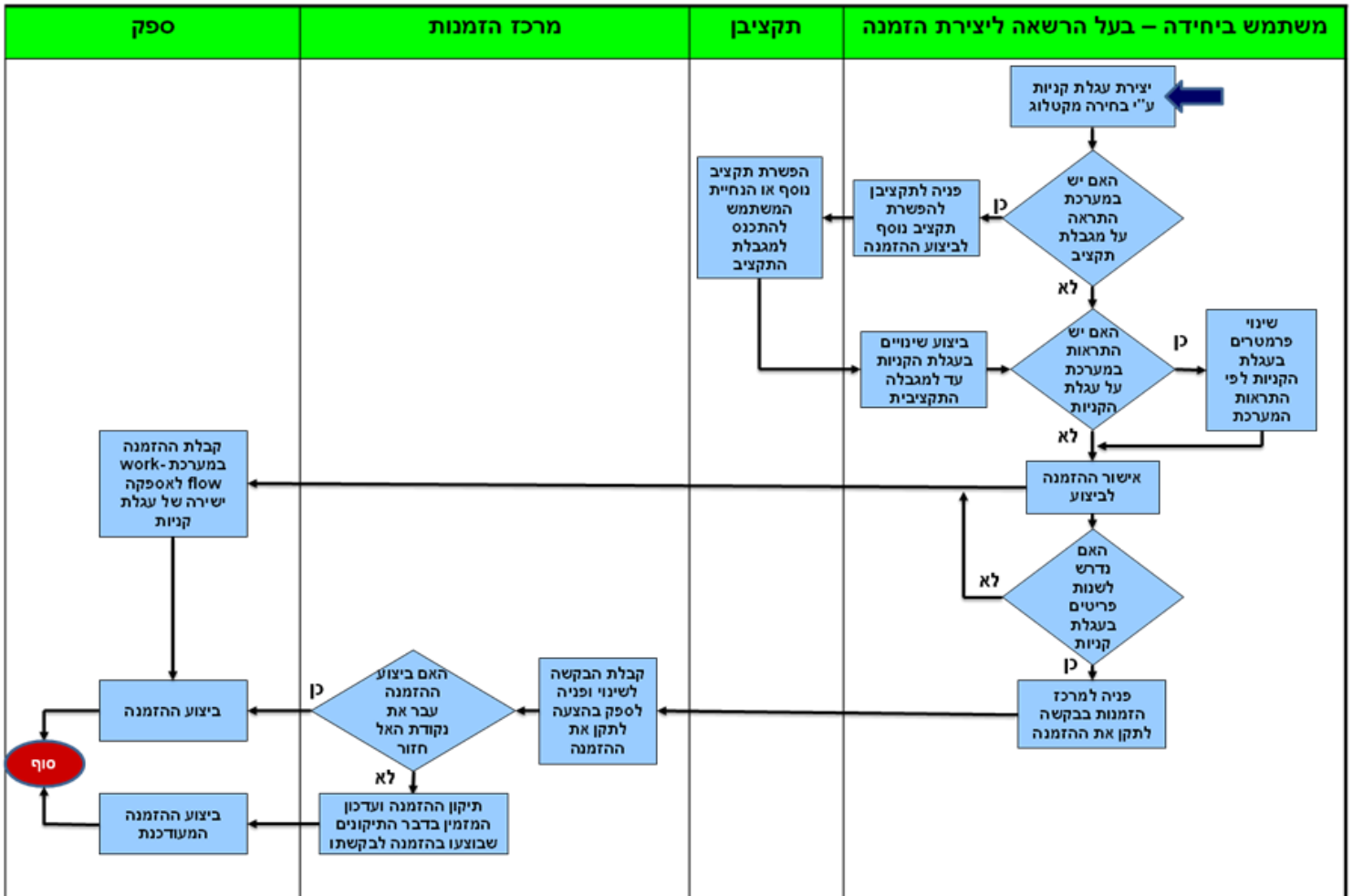
במהלך שנת שמיטה יסופקו המצרכים ללא חשש טבל ושביעית. יש לנהוג ע"פ הנחיות רבנות משטרת ישראל שתיגזרנה ממדיניות הרבנות הראשית בכל האמור להיתר מכירה למעט ירקות עלים שבהן תידרש רמת כשרות מהדרין בד"צ ולא רבנות מקומית מהדרין הן לעניין השמיטה והן לעניין חשש תולעים. יש לנהוג ע"פ ההנחיות שיוצאו ע"י הרבנות הראשית של משטרת ישראל בכל הנוגע לשנת שמיטה. אין להשתמש באוצר בית דין בשנת השמיטה.

18. בריאות עובדים

- 18.1 למשטרה הזכות לדרוש מהנהגים המובילים מזון להציג אישור כשירות מטעם הרופא על בריאות תקינה לעוסקים במזון.

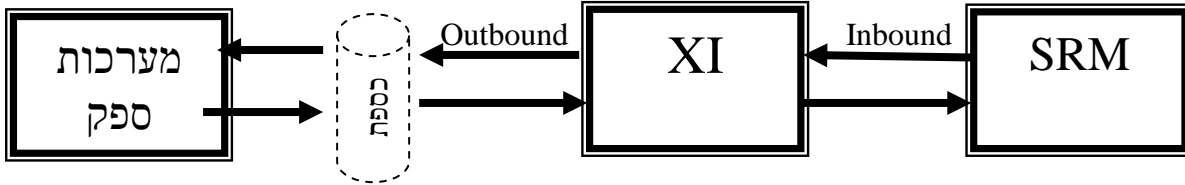
נספח א':

תרשים תהליך הזמנת אספקה ישירה של טובין במערכת סחר אלקטרוני:



מסמך דרישות העברת מסרים

1. הפתרון יכלול מענה להעברת מסרים ממערכת SRM לכספת ספק ומשם למערכות הספק וכן קליטת מסרים ממערכות הספק לכספת ולמערכת SRM.
2. יש לתת אינדיקציה בשם הקובץ לקובץ יוצא וקובץ נכנס



תהליך הרכש והעברת מסרים כולל את השלבים בתרשים הבא:

- יצירת דרישה : ליקוט פריטים לעגלת קניות
- שליחת הזמנה אלקטרונית לספק (מסר)
- אישור הזמנה ע"י הספק (מסר)
- יצירת משלוח ע"י הספק (מסר)
- קבלת משלוח מהספק
- שליחת אישור קבלה (מול תעודת משלוח הספק) לספק (מסר)

פרוט הקבצים ראה טבלה.

על מנת לשמור על תאימות מידע בין מערכת הספק והמשטרה, מספר ההזמנה ושורת ההזמנה של המשטרה מופיעה בכל הקבצים שעוברים במהלך התהליך.

שם הקובץ	מבנה	תדירות	קליטת קובץ	ייצור קובץ	סוג הקובץ
File_name.ORD	סעיף 1	מספר פעמים ביום	מערכת ספק	SRM	קובץ הזמנה/ביטול הזמנה
File_name.ORC	סעיף 1	מספר פעמים ביום	SRM	מערכת ספק	קובץ אישור הזמנה
File_name.DEL	סעיף 2	מספר פעמים ביום	SRM	מערכת ספק	תעודת משלוח
File_name.RCV	סעיף 2	מספר פעמים ביום	מערכת ספק	SRM	תעודת קבלה

1 – הזמנה/ ביטול שורת הזמנה / אישור הזמנה

מבנה הזמנה ואישור הזמנה זהה
ENV00101

מס'	שם שדה	גודל	תו התחלה	תו סוף	סט'	סוג	ערך קבוע/ דוגמאות
1	תו תחילת רשומה	8	1	8	ח	AN	ENV00101
2	מספר ספק	15	9	23	ח	AN	דוגמאה 40002918
3	שם מסמך EDI	10	24	33	ח	AN	קבוע - MMORDML(R)
4	הערת יישום	14	34	47	ח	AN	קבוע - RTSYS(IPOLICE)
5	דרישה ל- Acknowledgment	1	48	48	א	AN	"1" באישור הזמנה "2" יופיע "1"
6	אינדיקטור ניסיון	1	49	49	א	AN	"1"
7	סוף שורה	1	50	50	ח		

HEAD0101

מס'	שם שדה	גודל	תו התחלה	תו סוף	סט'	סוג	ערך קבוע/ דוגמאות
1	תו תחילת רשומה	8	1	8	ח	AN	HEAD0101
2	סוג הזמנה	3	9	11	א	AN	קבוע -221,
3	מספר הזמנה ספק	30	12	41	ח	AN	400000110 מספר הזמנה במשטרה יש לשלוח באישור הזמנה
4	מספר הזמנה	9	42	50	א	AN	מספר הזמנת SRM במשטרה. 400000110
5	קוד לזיהוי מהות הזמנה	3	51	53	ח	AN	9 - הזמנה חדשה, 1- ביטול הזמנה
6	תאריך וזמן הפקת הזמנה	12	54	65	ח	N	CCYYMMDDHHMM
7	תאריך אספקה מבוקש	12	66	77	א	N	CCYYMMDDHHMM
8	מספר הסכם משטרה	12	78	89	ח	N	4600004778
9	תנאי תשלום, מקודד	3	90	92	א	AN	קבוע -Z7
10	סוף שורה				ח		

מס'	שם שדה	גודל	סט'	סוג	ערך קבוע/ דוגמאות
1	תו תחילת רשומה	8	ח	AN	HEAD0401
2	קוד מזהה גורם	3	ח	AN	SU – ספק (חובה) SN – סניף (חובה) DP – יעד אספקה PM – כתובת למשלוח חשבונית BY – קניין
3	קוד לזיהוי גורם מזמין במשטרה (מרכז עלות)	15	ח	AN	B22000308 – אתר צריכה משטרתי לפי חברה לוגיסטית
4	שם גורם	35	א	AN	שם המזמין
5	כתובת לאספקה	140	א	AN	
6	שם עיר	35	א	AN	
7	מיקוד	9	א	AN	
8	הערה 1 לספק	100	א	AN	תדבר עם שלמה 03-1234567
9	הערה 2 לספק	100	א	AN	להשאיר במסדרון
11	סוף שורה		ח		

מס'	שם שדה	גודל	התחלה	סוף	סט'	סוג	ערך קבוע/ דוגמאות
1	תו תחילת רשומה	8	1	8	ח	AN	קבוע - LINE0101
2	מספר שורה	6	9	14	ח	N	דוגמה - 1
3	מק"ט משטרה	35	15	49	ח	AN	1033940 (מק"ט פנימי משטרתי ב ERP)
4	מספר שורת הזמנה ספק	35	50	84	א	AN	
5	מאפיין פריט	4	85	88	א	AN	קבוע - NULL
6	תאור פריט בפורמט חופשי	35	89	123	א	AN	דוגמה – נייר A4
7	כמות מוזמנת ביחידות בודדות	15	124	138	ח	N	
8	קוד לציון יחידת מידה	3	139	141	א	AN	קבוע - EAC
9	כמות במלאי	15	142	156	א	N	קבוע -
10	קוד לציון יחידת מידה	3	157	159	א	AN	קבוע – EAC
11	מחיר קניה ליחידה	15	160	174	א	N	
12	מטבע של מחיר קניה	3	175	177	א	AN	קבוע - NIS
13	מחיר לצרכן ללא מע"מ	15	178	192	א	N	6.0000
14	מטבע של מחיר לצרכן ללא מע"מ	3	193	195	א	AN	קבוע – NIS
15	מחיר לצרכן כולל מע"מ	15	196	210	א	N	
16	מטבע של מחיר לצרכן כולל מע"מ	3	211	213	א	AN	קבוע – NIS
17	מספר אריזות	8	214	221	א	N	
18	קוד לזיהוי סוג אריזה	17	222	238	א	AN	קבוע
19	תאריך אספקה מבוקש	12	239	250	א	N	CCYYMMDDHHMM
20	קוד בונוס	3	251	253	א	AN	קבוע - NUL
21	מחיר ברוטו לפני הנחה	15	254	268	א	N	

	AN	א	271	269	3	מטבע מחיר ברוטו לפי הנחה	22
	N	א	281	272	10	אחוז הנחה	23
	AN	א	316	282	35	המשך תאור פריט	24
1 – הוספה 2 – ביטול 3 – עדכון	AN	א	319	317	3	סוג שינוי	25
	AN	א	419	320	100	כיתוב יחודי לפריט	26
		ח		419		סוף שורה	27

ENV00201

מס'	שם שדה	גודל	סט'	מפוזיציה	עד פוזיציה	סוג	ערך קבוע/ דוגמאות
1	תו תחילת רשומה	8	ח	1	8	AN	"ENV00201"
2	סוף שורה	1	ח				

במקרה של ביטול הזמנה - השדות באדום - מתייחסים לביטול, והתאריך הנו תאריך הביטול
HEAD0101

מס'	שם שדה	גודל	סט'	סוג	ערך קבוע/ דוגמאות
1	תו תחילת רשומה	8	ח	AN	HEAD0101
2	סוג הזמנה	3	א	AN	קבוע -221
3	מספר הזמנה ספק	30	ח	AN	
4	מספר הזמנה RTSYS	9	א	AN	מספר הזמנת משטרה ב SRM
5	קוד לזיהוי מהות הזמנה	3	ח	AN	9 - הזמנה חדשה, 1- ביטול הזמנה
6	תאריך וזמן הפקת הזמנה	12	ח	N	CCYYMMDDHHMM תאריך ביטול
7	תאריך אספקה מבוקש	12	א	N	CCYYMMDDHHMM
8	מספר הזמנה	12	ח	N	
9	תנאי תשלום, מקודד	3	א	AN	קבוע -123
10	סוף שורה		ח		

2 – תעודת משלוח / אישור קבלה

ENV00101

מס'	שם שדה	גודל	תו התחלה	תו סוף	סט'	סוג	ערך קבוע/ דוגמאות
1	תו תחילת רשומה	8	1	8	ח	AN	ENV00101
2	מספר ספק	15	9	23	ח	AN	מספר ספק במערכת ERP במשטרה
3	שם מסמך EDI	10	24	33	ח	AN	MMDE02L(R)
4	הערת יישום	14	34	47	ח	AN	קבוע - RTSYS(IPOLICE)
5	דרישה ל- Acknowledgment	1	48	48	א	AN	"1"
6	אינדיקטור ניסיון	1	49	49	א	AN	Test – "1" Production – " "
7	סוף שורה	1	50	50	ח		

HEAD0101

מס'	שם שדה	גודל	תו התחלה	תו סוף	סט'	סוג	ערך קבוע/ דוגמאות
1	תו תחילת רשומה	8	1	8	ח	AN	HEAD0101
2	אסמכתא של תעודת משלוח	15	9	23	ח	AN	מספר הזמנה ב SRM
3	תאריך וזמן המשלוח	12	24	35	ח	N	CCYYMMDDHHMM
4	מספר הזמנה	15	36	50	א	AN	הזמנת ספק מספר הזמנה ב SRM כמו שורה (2)
5	תאריך הזמנה	8	51	58	א	N	CCYYMMDD
6	מספר מחירון	15	59	73	א	AN	קבוע
7	תאריך מחירון	8	74	81	א	N	קבוע – 1234567
8	אסמכתא נוספת	15	82	96	א	AN	
9	תאריך אסמכתא נוספת	8	97	104	א	N	CCYYMMDD
10	מספר ספק (שולח)	15	105	119	ח	AN	
11	שם ספק	35	120	154	א	AN	
12	קוד אתר (מקבל)	15	155	169	ח	AN	
13	שם אתר (מקבל)	35	170	204	א	AN	
14	כמות משטחים במשלוח	17	205	221	א	AN	
15	קוד Cross docking	3	222	224	א	AN	קבוע – 123
16	קוד מחסן מרכזי (7290027690008)	15	225	239	א	AN	קבוע
17	שם מחסן מרכזי	35	240	274	א	AN	קבוע
18	סוף שורה	1	275	275	ח		

LINE0201

מס'	שם שדה	גודל	סט'	סוג	ערך קבוע/ דוגמאות
1	תו תחילת רשומה	8	ח	AN	LINE0201
2	מק"ט ספק	15	ח	AN	מק"ט משטרה
3	קוד תאור פריט	3	א	AN	קבוע - 123
4	כמות אריזות	15	ח	N	
5	כמות יחידות בודדות	15	ח/א	N	
6	קוד לציון יחידת מידה	3	א	AN	קבוע - EAC
7	כמות שקילה לצורך התחשבות בק"ג	15	ח/א	N	קבוע - EAC
8	קוד לציון פריט בונוס	1	א	AN	קבוע - 6
9	תאריך פג תוקף רלוונטי לפריט	8	א	N	קבוע - 12345678
10	מספר אצווה	15	א	AN	קבוע 12345678
11	מספר הזמנה	15	א	AN	הזמנת (הזמנת משטרה)
12	מספר מחירון	15	א	AN	
13	אסמכתא נוספת	15	א	AN	הזמנת ספק לדוגמא : 4400006873
14	מספר שורה	6	ח/א	N	מספר שורה בתעודת משלוח
15	מס' תעודת משלוח	15		AN	קבוע
16	סוף שורה	1	ח		

מס'	שם שדה	גודל	סט'	סוג	ערך קבוע/ דוגמאות
1	תו תחילת רשומה	8	ח	AN	"HEAD9901"
2	סוף שורה	1	ח		

מס'	שם שדה	גודל	סט'	סוג	ערך קבוע/ דוגמאות
1	תו תחילת רשומה	8	ח	AN	"ENV00201"
2	סוף שורה	1	ח		

*בתעודת קבלה הכמות בשורה הנה הכמות שהתקבלה

נספח ב':

פירוט הפריטים :

מס"ד	הפריט
1	כריך 150 גר'
2	כריך 120 גר'
3	כריך 75 גר'
4	כריך 50 גר'
5	כריך מחמצת 120 גר'
6	כריך מחמצת 150 גר'
7	כריך כשר לפסח
8	כריך אישי משולש
9	ארוזיות שונות
10	מארז סלט גדול
11	מארז סלט קטן
12	ערכת קידוש (2 יין 750 מ"ל + 4 חליות + כוס יין ח"פ) מוגש על מגש איכותי אשר מואשר ע"י מ"י טרם אספקתו
13	מארז יוגורט עם פירות – "מוזלי"
14	מגש אירוח – טורטיות
15	מגש אירוח – כריך ביס
17	מגש אירוח – כריך משולש
18	מגש אירוח – קנפסים
19	מגש אירוח – ירקות טריים
20	מגש אירוח – פירות טריים
21	מגש אירוח – עוגיות פוטיפורים

פירוט הפריטים לארוזיות:

מס"ד	הפריט	אומדן משקל	פירוט
1	לחמנייה	75 גר'	במגוון סוגים : קמח לבן, לחם מלא, שיפון וכו'
2	לחמנייה	120 גר'	במגוון סוגים : קמח לבן/קמח לבן, לחם מלא, שיפון וכו'
3	לחמנייה	150 גר'	במגוון סוגים : קמח לבן, לחם מלא, שיפון וכו'
4	לחמנייה – כשר לפסח	150 גר'	
5	גיבטה	150 גר'	במגוון סוגים : קמח לבן, לחם מלא
6	פיתה	80-90 גר'	קמח לבן, לחם מלא
7	בייגלה (פרעצל) באריזה אישית + חמאה ודבש	90-100 גר'	מגוון ציפויים : שומשום, פרג, מלח וכו'.
8	חטיף מתוק פרווה	20 - 30 גר'	חטיף בוטנים / קוקוס / שומשום / ופל שוקולד / קמח לבן חלבה
9	חטיף דגנים שווה ערך "קורני" פרווה	30 גר'	המוצרים ינופקו מהתוצרת/יבוא הבאים : שטראוס – עלית, Corny, MONDAY יונילור, ליימן שליסל, או שווה ערך
10	חטיף דגנים חלבי	30 גר'	המוצרים ינופקו מהתוצרת/יבוא

מס'ד	הפריט	אומדן משקל	פירוט
			הבאים : שטראוס – עלית, Corny, MONDAY יונילור, ליימן שליסל, או שווה ערך
11	עוגת מאפינס / עוגייה פרווה	50 גר'	באריזה אישית
12	עוגת שמרים (קינמון, שוקולד...)	120 גר'	לפחות 3 סוגים במגוון
13	חטיף מלוח (צ'יפס, חטיף בוטנים, בייגלה, נאצ'וס, בוטנים אמריקאיים...)	25 גר'	באריזה אישית לפחות 6 סוגים במגוון
14	חטיף מלוח (צ'יפס, חטיף בוטנים, בייגלה, נאצ'וס, בוטנים אמריקאיים...)	40 גר'	באריזה אישית לפחות 6 סוגים במגוון
15	חטיף מלוח (בייגלה רולים ...)	60 גר'	באריזה אישית
17	חטיף מלוח (צ'יפס, חטיף בוטנים, בייגלה, נאצ'וס, בוטנים אמריקאיים...)	75 גר'	באריזה אישית לפחות 6 סוגים במגוון
18	גבינה לבנה	50 גר'	באריזה אישית
19	גבינה לבנה בטעמים	50 גר'	זיתים / שום שמיר לפחות 2 טעמים במגוון
20	גבינה צהובה	50 גר'	באריזה אישית
21	חמאה	20 גר'	באריזה אישית
22	שוקו עמיד	150 - 200 מ"ל	בקרטון
23	מעדן חלב בטעמים (שוקו / וניל / תות...)	150 גרם	לפחות 3 טעמים במגוון כולל כפית חד"פ
24	מעדן חלב מעושר PRO	150 גרם	
25	מעדן בטעמים 0% שומן	150 גרם	
26	יוגורט 1.5% / 3%	200 גרם	לא ממותק וללא תוספות
27	יוגורט 1.5% / 3% בטעמים	150 גרם	לפחות 4 טעמים במגוון כולל כפית חד"פ
28	יוגורט 1.5% / 3% עם גרנולה	200 גרם	לפחות 2 טעמים במגוון כולל כפית חד"פ
29	משקה יוגורט בבקבוק בטעמים שונים	236 מ"ל	לפחות 2 טעמים במגוון
30	גרנולה	30 גר'	באריזה אישית
31	קורנפלקס / דגני בוקר	30 גר'	באריזה אישית
32	שימורי תירס מתוק – אריזה אישית	340 גר'	באריזה אישית עם "פתח קל"
33	שימורי סלט טונה	120 גר'	באריזה אישית עם "פתח קל"
34	טונה בשמן / מים	100 גר'	באריזה אישית עם "פתח קל"
35	שימורי אננס	275 גר'	באריזה אישית עם "פתח קל"
36	סלט אישי מצונן (חומוס, טחינה, מטבוחה, חצילים...)	100 גר'	באריזה אישית, לפחות 4 סוגים במגוון
37	רוטב אישי (קטשופ, חרדל, שמן זית ולימון...)	10 - 15 גר'	באריזה אישית, לפחות 4 טעמים במגוון
38	ממרח אישי קמיליה	20 גר'	באריזה אישית
39	נקניק אישי (כתף בקר, פסטרמה)	100 גר'	באריזת ואקום אישית, לפחות 4 סוגים במגוון (עבור 2 סוגי בשר - בקר + עוף / הודו)
40	שניצל אישי באריזת ואקום	120 גר'	באריזת ואקום אישית, שניצל מנתח שלם.

מס"ד	הפריט	אומדן משקל	פירוט
	נתחי עוף צלי באריזות ואקום	100-120 גר'	באריזות ואקום אישית, מנתח שלם.
41	ממרח ריבה באריזה אישית	20 גר'	מוצר מדף בלבד
42	דבש באריזה אישית	20 גר'	מוצר מדף בלבד
43	ממרח שוקולד באריזה אישית	20 גר'	מוצר מדף בלבד
44	פרי (תפוח, אפרסק, אגס...)	גודל מס' 6	שטוף ומחוטא, לפחות 5 סוגים במגוון
45	נשנושי ירקות גמדי (מלפפון, עגבניות שרי, פלפלים גמדיים)	150 גר'	שטוף ומחוטא, לפחות 5 סוגים במגוון
46	משקה קל בפחית (תפוזים, אפרסק, מנגו...)	330 מ"ל	לפחות 3 סוגים במגוון - רגיל / דיאט
47	משקה קל מוגז בפחית (קולה, לימון...)	330 מ"ל	לפחות 4 סוגים במגוון - רגיל / דיאט
48	משקה קל מוגז בפחית מקבוצת קוקה קולה (קולה, זירו, דיאט קולה, דיאט ספריט, ספריט, פאנטה...)	330 מ"ל	לפחות 4 סוגים במגוון - רגיל / דיאט
49	בקבוק מים בטעמים	0.5 ליטר	
50	בקבוק מים מינרלים תוצרת חוץ	0.5 ליטר	
51	בקבוק מים מינרלים תוצרת ישראל	0.5 ליטר	תוצרת ישראל
52	ארוזית כריך 120 גר' + ירקות חיים + רוטב אישי		תכולת הארוזית : מגוון סוגי כריכים בהתאם למפרט פרווה, חלבי, בשרי וטבעוני. ירקות טריים במשקל 100 גר'. רוטב אישי במשקל של לפחות 30 גר'.
53	ארוזית כריך 150 גר' + ירקות חיים + רוטב אישי		תכולת הארוזית : מגוון סוגי כריכים בהתאם למפרט פרווה, חלבי, בשרי וטבעוני. ירקות טריים במשקל 100 גר'. רוטב אישי במשקל של לפחות 30 גר'.
54	מארז אישי - חמוצים (זיתים / מלפפון חמוץ / שיפקה)	30 גר'	באריזה אישית שקופה, לפחות 3 סוגים במגוון
55	מארז אישי - חמוצים (זיתים / מלפפון חמוץ / שיפקה)	100 גר'	באריזה אישית שקופה, לפחות 3 סוגים במגוון
56	ממרח צמחי	20 גר'	כגון : טפנד זיתים, ממרח עגבניות מיובשות, סחוג וכו'...
57	מארז פירות טריים	150 גר'	5 סוגי פירות העונה טריים (לא משומרים) : תמר לח, תמר צהוב, פומלה, ענבים, תפוז וכו' תוקף צריכה ממועד האספקה 48 שעות בקירור לאריזה יצורף מזלג אישי
58	מארז פירות יבשים - תמרים ואגוזים	100 גר'	תמרים ואגוזי מלך
59	מארז פירות יבשים כולל תמרים	100 גר'	מגוון : תמרים, אגוזי מלך, שקדים, בננות ציפס, משמש
60	מארז פירות יבשים ללא תמרים	100 גר'	מגוון : אגוזי מלך, שקדים, בננות ציפס, משמש
61	מארז שתיה חמה אישית		2 שקיות תה, 2TA כוסות, 2 שקיות קפה נמס, 2 סוכר ו-2 כפיות
62	שקית מרק נמסה בכוס באריזה אישית	20 גר'	מגוון טעמים : ירקות, אפונה, תירס, עגבניות וכו'.

מס"ד	הפריט	אומדן משקל	פירוט
63	סט סכו"ם - מזלג + סכין + מפית + מלח ופלפל		כלים חד"פ, עמידים, שאינם נשברים בקלות בעת כיפוף.
64	מזלג חד"פ		
65	סכין חד"פ		
66	כפית חד"פ		
67	מפית חד"פ		
68	כף חד"פ		
69	קיסם ארוז אישי		
70	מגבון לח ארוז אישי		
71	מלח / פלפל / סוכר באריזה אישית		
72	עלות בגין אריזת ארוזית + מוצרי אריזה והפצה		
73	אריזת לאנצ'בוקס קופסא		

- יש לציין כי לאחר קביעת זוכים יתקיימו ישיבות עם הספקים הזוכים ויוגדרו מה הם הפריטים הנפוצים ביותר להזמנות שוטפות .
- הספקים הזוכים יקבלו התראה של 12 ימי עבודה לצורך הערכות לרכש ולא יהיה צורך להחזיק במלאי את כל רשימת הפריטים אשר הופיעו בטבלה מעלה.

נספח ג':

סיכום הזמנות סופ"ש לכל שנת 2018 –

ערכת סופ"ש כללה את אחד מהאפוציות הבאות –

- 1 כריך 150 גרם + סלט גדול + סכו"ם
- 2 כריך מחמצת 150 גרם + סלט גדול + סכו"ם
- 3 כריך 120 גרם + מוזלי + עוגת בוקר
- 4 חמגשית + עוגה אישית + סלט אישי + לחמניה 120 גרם
- 5 כריך 120 גרם + סלט גדול
- 6 כריך משולש + מארז פירות אישי + עוגה אישית

אתר	מחוז	תחנה	סהכ ערכות	משולש	כריך 150 גרם	כריך 120 גרם	ארוזית בשרית	ארוזית חלבית	ארוזית פרווה	מגש קידוש
1	מחוז דרום	מ. דרום - נגב	2,988	450	0	0	0	0	0	78
2	מחוז דרום	ת. באר שבע	3,978	1,125	0	0	0	0	0	45
3	מחוז דרום	תחנת דימונה	4,686	1,350	0	0	0	0	0	78
4	מחוז דרום	ת. רהט	2,145	270	210	0	0	0	0	45
5	מחוז דרום	ת. נתיבות	2,376	225	0	0	0	0	0	33
6	מחוז דרום	ת. אופקים	1,506	225	0	0	0	0	0	45
7	מחוז דרום	תחנת ערד	1,515	2,160	0	0	0	0	0	45
8	מחוז דרום	יסי"מ נגב	711	0	0	0	0	0	0	45
9	מחוז דרום	מ. לכיש - שיטור ימי	1,413	0	0	0	0	0	0	45
10	מחוז דרום	ת. אשקלון	3,555	1,350	0	0	0	0	0	45
11	מחוז דרום	ימ"ר לכיש	810	900	0	0	0	0	0	12
12	מחוז דרום	ת. אשדוד	3,573	3,780	0	0	0	0	0	45
13	מחוז דרום	ת. ק. מלאכי	1,125	900	0	0	0	0	0	45
14	מחוז דרום	ת. קריית גת	2,529	900	0	0	0	0	0	45
15	מחוז דרום	ת. שדרות	4,701	900	0	0	0	0	0	45
16	מחוז דרום	אורגן תל שבע	759	0	0	0	0	0	0	45
17	מחוז דרום	חבלה נגב	291	0	0	0	0	0	0	57
18	מחוז דרום	מ. לכיש - פרשים	231	180	0	0	0	0	0	45
19	מחוז דרום	תחנת עיירות - צומת שוקת	699	2,700	0	480	0	0	0	45
20	מחוז דרום	פרשים דרום (אשקלון)	729	90	0	0	0	0	0	45
21	מרחב אילת	מרחב אילת	495	0	0	0	960	1,200	480	0
		סה"כ	40,815	17,505	210	480	960	1,200	480	933
22	מחוז חוף	ת. נהריה	4,068	1,575	0	0	0	0	0	45
23	מחוז חוף	אום אל פחם	1,644	675	0	0	0	0	0	45
24	מחוז חוף	תחנת עירון	2,805	1,800	0	0	0	0	0	57
25	מחוז חוף	תחנת זבולון	9,531	3,150	0	0	0	0	0	45
26	מחוז חוף	מ. טירת הכרמל	2,280	135	0	0	0	0	0	45
27	מחוז חוף	תחנת חדרה	5,229	2,700	0	0	0	0	0	57
28	מחוז חוף	מטה מחוז חוף	1,647	0	0	0	0	0	0	45
29	מחוז חוף	תחנת חיפה	7,650	5,400	0	0	0	0	0	78
30	מחוז חוף	משלט (זבולון)	5,382	1,125	0	0	0	0	0	45
31	מחוז חוף	שפרעם	3,021	1,440	0	0	0	0	0	45
32	מחוז חוף	כרמיאל	7,395	1,350	0	0	0	0	0	45
33	מחוז חוף	מתנ"א גליל	1,971	0	0	480	0	0	0	45
34	מחוז חוף	תחנת עכו	6,921	1,800	0	0	0	0	0	45
35	מחוז חוף	ימר חוף	1,413	0	0	0	0	0	0	57
36	מחוז חוף	מתנ"א זכרון - ימת"א כרמל	2,817	0	0	0	0	0	0	45

45	0	0	0	0	0	0	3,753	מתנ"א חוף - ימת"א זבולון	מחוז חוף	37
45	0	0	0	0	0	540	3,861	תחנת זכרון יעקב	מחוז חוף	38
45	0	0	0	0	0	0	1,275	מטה מחוז חוף - שיטור ימי	מחוז חוף	39
9	0	0	0	0	0	0	285	מטה מחוז חוף - חבלה	מחוז חוף	40
45	0	0	0	0	0	1,575	1,824	קריית שמונה	מחוז צפון	41
78	0	0	0	0	0	1,350	4,968	גולן	מחוז צפון	42
45	0	0	0	0	0	1,035	2,556	טבריה	מחוז צפון	43
45	0	0	0	0	0	900	2,295	שיטור ימי - טבריה	מחוז צפון	44
33	0	0	0	0	0	1,800	3,177	עפולה	מחוז צפון	45
45	0	0	0	0	0	2,025	1,818	משגב	מחוז צפון	46
45	0	0	0	0	0	1,440	3,105	מעלות תרשיחא	מחוז צפון	47
57	0	0	0	0	0	1,440	2,169	מגדל העמק	מחוז צפון	48
45	0	0	0	240	240	0	567	מתנ"א כרמיאל	מחוז צפון	49
45	0	0	0	0	1,440	450	2,709	מתנ"א עפולה	מחוז צפון	50
45	0	0	0	0	0	1,350	3,651	ירדן	מחוז צפון	51
102	0	0	0	0	45	2,475	5,337	צפת	מחוז צפון	52
45	0	0	0	0	0	1,035	1,620	נצרת עילית	מחוז צפון	53
45	0	0	0	0	0	2,700	3,357	נצרת	מחוז צפון	54
45	0	0	0	0	0	225	2,490	מג"ב בית שאן	מחוז צפון	55
45	0	0	0	0	0	450	1,503	מלמ"ש	מחוז צפון	56
45	0	0	0	0	0	0	945	סיירת צפון - מלמ"ש	מחוז צפון	57
0	0	0	0	0	0	0	96	כפרית גליל	מחוז צפון	58
1,743	0	0	0	720	1,725	41,940	117,135	סה"כ		
45	0	0	0	0	0	0	477	בוחנים חוף	מחוז שי	59
45	0	0	0	0	0	2,700	1,953	מעלה אדומים	מחוז שי	60
78	0	0	0	0	0	1,440	4,800	מטה מחוז שי	מחוז שי	61
45	0	0	0	0	0	1,980	8,223	מרחב שומרון	מחוז שי	62
45	0	0	0	0	0	0	1,785	ת.קדום	מחוז שי	63
24	0	0	0	0	0	0	1,302	נקודת מעלה אפריים	מחוז שי	64
9	0	0	0	0	0	0	576	נקודת מעלה אפריים	מחוז שי	65
111	0	0	0	0	0	450	2,643	משטרת בינימין	מחוז ירושלים	66
45	0	0	0	0	0	180	513	בית מנ"ט	מחוז ירושלים	67
78	0	0	0	0	0	960	3,720	מטא"ר ירושלים	מחוז ירושלים	68
45	0	0	0	0	0	0	5,271	מעבר רחל	מחוז ירושלים	69
45	0	0	0	0	0	0	4,584	מעבר זיתים	מחוז ירושלים	70
33	0	0	0	0	0	0	6,894	מעבר קלנדיה	מחוז ירושלים	71
45	0	0	0	0	0	360	831	כליאה ירושלים	מחוז ירושלים	72
33	0	0	0	0	0	270	813	בית ליאל ירושלים	מחוז ירושלים	73
726	0	0	0	0	0	8,340	44,385	סה"כ		
45	0	0	0	0	0	0	1,131	מג"ב לוד	מחוז מרכז	74
45	0	0	0	0	0	0	2,349	בית דגן	מחוז מרכז	75
45	0	0	0	0	0	0	2,127	מרחב איילון	מחוז מרכז	76
45	0	0	0	54	0	0	1,545	ת. מודיעין	מחוז מרכז	77
45	0	0	0	0	0	1,800	2,895	ת.כפ"ס	מחוז מרכז	78
12	0	0	0	0	0	0	2,106	מתנא כפ"ס	מחוז מרכז	79
45	0	0	0	0	0	0	1,131	ת. ראש העין	מחוז מרכז	80
57	0	0	0	0	0	450	2,769	ת. שדות	מחוז מרכז	81
57	0	0	0	0	0	1,575	6,408	ת.נתניה	מחוז מרכז	82
45	0	0	0	0	0	3,375	5,832	ת.פתח תקווה	מחוז מרכז	83

45	0	0	0	0	0	450	801	טייבה	מחוז מרכז	84
33	0	0	0	0	0	0	2,115	ת. רמלה	מחוז מרכז	85
78	0	0	0	0	0	2,925	4,347	ת. רחובות	מחוז מרכז	86
78	0	0	0	0	0	450	2,448	לוד	מחוז מרכז	87
33	0	0	0	0	0	2,700	3,075	ת.ראשלי"צ	מחוז מרכז	88
45	0	0	0	2,160	0	2,025	3,393	מחוז מרכז רמלה	מחוז מרכז	89
30	0	0	0	0	0	0	2,151	משלט ראשלי"צ	מחוז מרכז	90
45	0	0	0	0	0	0	1,941	ימת"א שפלה	מחוז מרכז	91
45	0	0	0	1,440	0	0	279	יס"מ שרון	מחוז מרכז	92
45	0	0	0	0	0	0	1,317	יס"מ שפלה	מחוז מרכז	93
12	0	0	0	0	36	0	738	סיירת ארצית	מחוז מרכז	94
45	0	0	0	0	0	630	2,241	מטה מחוז + ימר + יסמ	מחוז מרכז	95
45	0	0	0	0	0	360	645	מטאר רמלה	מחוז מרכז	96
12	0	0	0	0	0	0	234	לה"ב 433	מחוז מרכז	97
33	0	0	0	0	0	450	1,971	יחידה 100	מחוז מרכז	98
33	0	0	0	0	0	0	453	בית דגן - כלביה	מחוז מרכז	99
0	0	0	0	0	0	0	288	רכבת קלה	מחוז מרכז	100
45	0	0	0	0	0	450	2,907	ת.גבעתיים	מחוז ת"א	101
45	0	0	0	0	0	2,025	4,860	מ. דן	מחוז ת"א	102
45	0	0	0	0	0	2,250	7,035	לב תא	מחוז ת"א	103
45	0	0	0	0	0	0	1,413	מרינה	מחוז ת"א	104
45	0	0	0	0	0	930	2,565	ת. הרצליה (גלילות)	מחוז ת"א	105
45	0	0	0	0	0	225	2,862	ת. מסובים	מחוז ת"א	106
45	0	0	0	0	0	945	4,998	ת"א צפון	מחוז ת"א	107
45	0	0	0	0	0	0	1,695	מ.ירקון	מחוז ת"א	108
45	0	0	0	0	0	900	2,811	תחנת בת-ים	מחוז ת"א	109
45	0	0	0	0	0	0	4,125	מרחב יפתח	מחוז ת"א	110
57	0	0	0	0	0	0	945	את"ן ת"א	מחוז ת"א	111
45	0	0	0	0	0	0	4,425	מוקד ת"א	מחוז ת"א	112
57	0	0	0	0	0	0	807	חבלה ת"א	מחוז ת"א	113
45	0	0	0	0	0	0	1,881	תחנת שכונות	מחוז ת"א	114
45	0	0	0	0	0	0	945	מתנ"א ת"א	מחוז ת"א	115
45	0	0	0	0	0	0	1,131	ת. הרצליה (גלילות) פרשים ת"א	מחוז ת"א	116
24	0	0	0	0	0	0	243	יס"מ ירקון	מחוז ת"א	117
1,866	0	0	0	3,654	36	24,915	102,378	סה"כ		

נספח ד':

היקף ניפוק המנות לשגרה בשנת 2018 ברמה ארצית -

נתוני רכש שגרה שנת 2018		
מחוז	טקסט קצר	סכום של כמות טובין שהתקבלה
מחוז דרום	ארוזית בשרית 1	4,724
	ארוזית חלבית- שגרה	100
	ארוזית חלבית 1	9,215
	ארוזית פרווה	150
	ארוזית פרווה 1	14,421
	בייגל טוסט- צהובה	240
	בקבוק מים מינרליים תוצרת הארץ- 0.5 ליטר	37,917
	בקבוק מים מינרליים תוצרת חוץ- 0.5 ליטר	1,300
	כריך 120 גר'	18,991
	כריך 120 גר'- ביצה קשה	746
	כריך 120 גר'- גבינה בולגרית	537
	כריך 120 גר'- גבינה צהובה	3,625
	כריך 120 גר'- גבינה שמנת	48
	כריך 120 גר'- חביתה	3,397
	כריך 120 גר'- טונה	3,156
	כריך 120 גר'- טונה פיקנטי	20
	כריך 120 גר'- טוניסאי	315
	כריך 120 גר'- סביח	1,063
	כריך 120 גר'- סלט אבוקדו	153
	כריך 120 גר'- סלמי	995
	כריך 120 גר'- פסטרמה	741
	כריך 120 גר'- רצועות עוף	519
	כריך 120 גר'- שווארמה	143
	כריך 120 גר' חביתה עם שמנת לוגו	128
	כריך 150 גר'- דאבל פסטרמה ובקר	752
	כריך 150 גר'- טוניסאי	1,927
	כריך 150 גר'- שניצל אמיתי	882
	כריך 150 גר' שווארמה	480

145	כריך 70 גר'- משולש אבוקדו
4,811	כריך 70 גר'- משולש גבינה צהובה
100	כריך 70 גר'- משולש דאבל 3 סוגי גבינה
20	כריך 70 גר'- משולש דאבל אבוקדו
2,214	כריך 70 גר'- משולש דאבל בולגרית
20	כריך 70 גר'- משולש דאבל חביתה
4,132	כריך 70 גר'- משולש דאבל טונה
327	כריך 70 גר'- משולש דאבל סלט ביצים
130	כריך 70 גר'- משולש דאבל סלט טונה
725	כריך 70 גר'- משולש דאבל סלמי
120	כריך 70 גר'- משולש דאבל פסטרמה
1,115	כריך 70 גר'- משולש פסטרמה
1,420	מארז אשי של תמרים + אגוזי מלך
220	מארז סלט 100 גר'- ירקות
2,850	מארז פירות טריים- 150 גר'
16	מגש אירוח- ביסים חלבי+פרווה בלבד
48	מגש אירוח- ביסים פרווה בלבד
5	מגש אירוח- טורטיות בשרי בלבד
7	מגש אירוח- טורטיות חלבי + פרווה
34	מגש אירוח- טורטיות חלבי בלבד
47	מגש אירוח- טורטיות פרווה בלבד
135	מגש אירוח- ירקות פרוסים
3	מגש אירוח- משולשים בשרי בלבד
18	מגש אירוח- משולשים חלבי בלבד
19	מגש אירוח- משולשים פרווה בלבד
1	מגש אירוח- עוגיות פוטיפורים
260	מגש אירוח- פירות טריים חתוכים
75	מגש אירוח ביסים חלבי
799	מוזלי
4,151	משקה מוגז בפחית 330 מ"ל
36	סלט טונה- 400-350 גר'
35	סלט יווני 400-350 גר'
8	סלט פסטה- 400-350 גרם
193	סלט קוסקוס- 400-350 גרם
2,447	עוגת שמרים 120 גר'
5,250	ארוזית בשרית 1
9,774	ארוזית חלבית 1
5,264	ארוזית חלבית 2
248	ארוזית חלבית 3
6,751	ארוזית פרווה 1
55	ארוחת כריך 150 גר'- סלט+חביתה
5,279	ארוחת כריך 150 גר'- סלט+ גבינה צהובה
5,151	ארוחת כריך 150 גר'- סלט+סלט טונה
60	ארוחת כריך 150 גר'- סלט+סלמי

מחוז חוף

37	ארוחת כריך 150 גר' - סלט+שווארמה
35	ארוחת כריך 150 גר' - סלט+שמנת זיתים
25	בייגל טוסט- בולגרית
80	בייגל טוסט- פיצה
10	בייגל טוסט- צהובה
1,753	בקבוק מים מינרליים תוצרת הארץ- 0.5 ליטר
75,628	כריך 120 גר'
5,497	כריך 120 גר'- ביצה קשה
5,647	כריך 120 גר'- גבינה בולגרית
1,578	כריך 120 גר'- גבינה צהובה
1,982	כריך 120 גר'- גבינה שמנת
173	כריך 120 גר'- חביתה
35	כריך 120 גר'- סלט אבוקדו
190	כריך 120 גר'- סלט ביצים
1,750	כריך 120 גר'- סלט טונה
305	כריך 120 גר'- סלמי
212	כריך 120 גר'- פסטרמה
1,073	כריך 120 גר'- שמנת זיתים
341	כריך 120 גר'- שמנת שום שמיר
105	כריך 150 גר'- ביצה קשה
390	כריך 150 גר'- גבינה צהובה
500	כריך 150 גר'- דאבל פסטרמה ובקר
30	כריך 150 גר'- חביתה
2,707	כריך 150 גר'- סלט אבוקדו
205	כריך 150 גר'- סלט ביצים
666	כריך 150 גר'- סלט טונה
698	כריך 150 גר'- סלמי איטלקי
627	כריך 150 גר'- עוף סצ'ואן
405	כריך 150 גר'- פסטרמה B.B.Q
454	כריך 150 גר'- שווארמה
50	כריך 150 גר'- שמנת זיתים
1,571	כריך 150 גר'- שניצל אמיתי
30	כריך 150 גר' שווארמה
8,786	כריך 70 גר'- משולש אבוקדו
400	כריך 70 גר'- משולש גבינה צהובה
3,428	כריך 70 גר'- משולש דאבל בולגרית
815	כריך 70 גר'- משולש דאבל ביצה קשה
3,426	כריך 70 גר'- משולש דאבל גבינה צהובה
3,502	כריך 70 גר'- משולש דאבל חביתה
841	כריך 70 גר'- משולש דאבל סלט ביצים
360	כריך 70 גר'- משולש דאבל סלט טונה
330	כריך 70 גר'- משולש דאבל סלמי
191	כריך 70 גר'- משולש דאבל פסטרמה

4,558	כריך 70 גר'- משולש דאבל שמנת זיתים
175	כריך 70 גר'- משולש דאבל שמנת שום שמיר
13,131	מארז פירות טריים- 150 גר'
10	מגש אירוח- טורטיות בשרי בלבד
6	מגש אירוח- טורטיות חלבי בלבד
5	מגש אירוח- טורטיות פרווה בלבד
5	מגש אירוח- ירקות פרוסים
4	מגש אירוח- פירות טריים חתוכים
413	מוזלי
109	משקה מוגז בפחית 330 מ"ל
30	סלט בריאות 350-400 גר'
113	סלט יווני 350-400 גר'
112	סלט ניסואז 350-400 גר'
852	עוגת בוקר אישית קינמון
2,436	עוגת גבינה ארוזה
500	עוגת שמרים 120 גר'
375	קרואסון חמאה ארוז
988	קרואסון שוקולד ארוז
0	ארוזית בשרית- כשלי"פ
3	ארוזית בשרית- שגרה
94,799	ארוזית בשרית 1
0	ארוזית חלבית
193,300	ארוזית חלבית 1
4,000	ארוזית חלבית 2
0	ארוזית חלבית 3
8	ארוזית חלבית שגרה כולל לחמניה
50	ארוזית פרווה
100,932	ארוזית פרווה 1
102	ארוזית פרווה שגרה כולל לחמניה
15,629	ארוחת כריך 150 גר'- סלט+ גבינה צהובה
0	ארוחת כריך 150 גר'- סלט+ עוף סצ'ואן
50	ארוחת כריך 150 גר'- סלט+ שווארמה
0	ארוחת כריך 150 גר'- סלט+ שניצל אמיתי
0	ארוחת כריך 150 גר'+ סלט- ביצה קשה
1,932	בייגל טוסט- צהובה
0	בייגלה (פרעצל) אישי + ממרח דבש וחמאה
0	בקבוק מים בטעמים- 0.5 ליטר
109,371	בקבוק מים מינרליים תוצרת הארץ- 0.5 ליטר
2,561	בקבוק מים מינרליים תוצרת חוץ- 0.5 ליטר
350,090	כריך 120 גר'
233,735	כריך 120 גר'- ביצה קשה
72,177	כריך 120 גר'- גבינה בולגרית
75	כריך 120 גר'- גבינה לבנה

**מחוז
ירושלים**

83,159	כריך 120 גר'- גבינה צהובה
17,163	כריך 120 גר'- גבינה שמנת
14,553	כריך 120 גר'- חביתה
14,163	כריך 120 גר'- טונה
2,369	כריך 120 גר'- טוניסאי
3,660	כריך 120 גר'- מחמצת בשרי
4,479	כריך 120 גר'- סביח
15,112	כריך 120 גר'- סלט אבוקדו
1,818	כריך 120 גר'- סלט ביצים
600	כריך 120 גר'- סלט טונה
10,408	כריך 120 גר'- סלמי
10,563	כריך 120 גר'- פסטרמה
5,050	כריך 120 גר'- רצועות עוף
6,048	כריך 120 גר'- שווארמה
10	כריך 120 גר'- שוקולד
50	כריך 120 גר'- שמנת זיתים
55	כריך 120 גר'- שקשוקה
11,397	כריך 120 גר' חביתה עם שמנת לוגו
720	כריך 150 גר'- ביצה קשה
6,331	כריך 150 גר'- בשרי מחמצת
0	כריך 150 גר'- ג.בולגרית כשלי"פ
0	כריך 150 גר'- ג.צהובה כשלי"פ
3,302	כריך 150 גר'- גבינה צהובה
3,776	כריך 150 גר'- דאבל פסטרמה ובקר
25	כריך 150 גר'- חביתה
0	כריך 150 גר'- חביתה כשלי"פ
10	כריך 150 גר'- טונה
0	כריך 150 גר'- טונה כשלי"פ
60	כריך 150 גר'- טונה פיקנטי
7,125	כריך 150 גר'- טוניסאי
25	כריך 150 גר'- כתף בקר
5	כריך 150 גר'- סלט אבוקדו
2	כריך 150 גר'- סלט ביצים
4	כריך 150 גר'- סלט טונה
1,442	כריך 150 גר'- סלמי איטלקי
55	כריך 150 גר'- עוף סציואן
85	כריך 150 גר'- פסטרמה B.B.Q
0	כריך 150 גר'- פסטרמה כשלי"פ
169	כריך 150 גר'- שווארמה
10	כריך 150 גר'- שמנת זיתים
6,392	כריך 150 גר'- שניצל אמיתי
3,996	כריך 150 גר' שווארמה
0	כריך 50 גר'- גבינה צהובה
22,928	כריך 70 גר'- משולש אבוקדו

36,335	כריך 70 גר'- משולש גבינה צהובה
300	כריך 70 גר'- משולש דאבל 3 סוגי גבינה
21,866	כריך 70 גר'- משולש דאבל בולגרית
300	כריך 70 גר'- משולש דאבל ביצה קשה
60	כריך 70 גר'- משולש דאבל גבינה צהובה
365	כריך 70 גר'- משולש דאבל חביתה
17,969	כריך 70 גר'- משולש דאבל טונה
8,426	כריך 70 גר'- משולש דאבל סלט ביצים
204	כריך 70 גר'- משולש דאבל סלט טונה
4,940	כריך 70 גר'- משולש דאבל סלמי
10	כריך 70 גר'- משולש דאבל שמנת זיתים
2,999	כריך 70 גר'- משולש פסטרמה
3,315	כריך מחמצת 120 גר' חלבי
2,962	כריך מחמצת 120 גר' פרווה
5,590	מארז אשי של תמרים
4,211	מארז אשי של תמרים + אגוזי מלך
0	מארז כריך 120 גרם + ירקות + רוטב אישי
3,616	מארז סלט 100 גר'- ירקות
39,535	מארז פירות טריים- 150 גר'
46	מגש אירוח- ביסים חלבי+פרווה בלבד
131	מגש אירוח- ביסים פרווה בלבד
50	מגש אירוח- טורטיות בשרי בלבד
33	מגש אירוח- טורטיות חלבי + פרווה
250	מגש אירוח- טורטיות חלבי בלבד
170	מגש אירוח- טורטיות פרווה בלבד
559	מגש אירוח- ירקות פרוסים
12	מגש אירוח- משולשים בשרי בלבד
57	מגש אירוח- משולשים חלבי בלבד
40	מגש אירוח- משולשים פרווה בלבד
1,202	מגש אירוח- פירות טריים חתוכים
114	מגש אירוח ביסים חלבי
6,182	מוזלי
14,142	משקה מוגז בפחית 330 מ"ל
40	משקה קל בפחית 330 מ"ל
47	סלט אבוקדו 350-400 גר'
5	סלט בריאות 350-400 גר'
617	סלט טונה- 350-400 גר'
636	סלט יווני 350-400 גר'
5	סלט ניסואז 350-400 גר'
917	סלט פסטה- 350-400 גרם
491	סלט קוסקוס- 350-400 גרם
1,405	עוגת בוקר אישית קינמון
15	עוגת גבינה ארוזה
34,763	עוגת שמרים 120 גר'

2,605	קרואסון חמאה ארוז
5	קרואסון שוקולד ארוז
15	ארוזית בשרית
6	ארוזית בשרית- כשלי"פ
6,236	ארוזית בשרית 1
10	ארוזית בשרית 3
6	ארוזית חלבית- כשלי"פ
4,727	ארוזית חלבית 1
6	ארוזית פרווה- כשלי"פ
4,899	ארוזית פרווה 1
5	ארוחת כריך 150 גר'- סלט+עוף סצ'ואן
4	ארוחת כריך 150 גר'- סלט+שווארמה
4	ארוחת כריך 150 גר'+סלט-ביצה קשה
0	בייגל טוסט- פיצה
1,345	בייגל טוסט- צהובה
10	בייגלה (פרעצל) אישי + ממרח דבש וחמאה בקבוק מים מינרליים תוצרת הארץ- 0.5 ליטר
74,270	בקבוק מים מינרליים תוצרת חוץ- 0.5 ליטר
1,236	כריך 105 גר'- משולש טריפל אבוקדו ביצה
20	כריך 105 גר'- משולש טריפל טונה פיקנטי
15	כריך 120 גר'
294,708	כריך 120 גר'- ביצה קשה
60,448	כריך 120 גר'- גבינה בולגרית
3,063	כריך 120 גר'- גבינה צהובה
6,692	כריך 120 גר'- גבינה שמנת
439	כריך 120 גר'- חביתה
13,423	כריך 120 גר'- חמוס
30	כריך 120 גר'- טונה
6,450	כריך 120 גר'- טונה פיקנטי
72	כריך 120 גר'- טוניסאי
931	כריך 120 גר'- כתף בקר
190	כריך 120 גר'- סביח
2,220	כריך 120 גר'- סלט אבוקדו
758	כריך 120 גר'- סלט ביצים
88	כריך 120 גר'- סלט טונה
13	כריך 120 גר'- סלמי
31,648	כריך 120 גר'- פסטרמה
2,929	כריך 120 גר'- רוסטביף
40	כריך 120 גר'- רצועות עוף
1,265	כריך 120 גר'- שווארמה
205,395	כריך 120 גר'- שמנת שום שמיר
10	כריך 120 גר'- שניצל
10	כריך 120 גר'- שקשוקה
20	כריך 120 גר'- שקשוקה

2,253	כריך 120 גר' חביתה עם שמנת לוגו
322	כריך 150 גר'- ביצה קשה
2	כריך 150 גר'- בשרי מחמצת
5	כריך 150 גר'- ג.בולגרית כשל"פ
10	כריך 150 גר'- ג.צהובה כשל"פ
10	כריך 150 גר'- גבינה בולגרית
2,564	כריך 150 גר'- דאבל פסטרמה ובקר
5	כריך 150 גר'- חביתה כשל"פ
55	כריך 150 גר'- טונה כשל"פ
2,858	כריך 150 גר'- טוניסאי
50	כריך 150 גר'- כתף בקר כשל"פ
5	כריך 150 גר'- סלט אבוקדו
5	כריך 150 גר'- סלט טונה
35	כריך 150 גר'- סלמי איטלקי
15	כריך 150 גר'- עוף סצ'ואן
35	כריך 150 גר'- פסטרמה B.B.Q
43	כריך 150 גר'- פסטרמה כשל"פ
5	כריך 150 גר'- רצועות בקר
5	כריך 150 גר'- שוקולד
54,866	כריך 150 גר'- שניצל אמיתי
2,361	כריך 150 גר' שווארמה
4,835	כריך 70 גר'- משולש אבוקדו
6,273	כריך 70 גר'- משולש גבינה צהובה
275	כריך 70 גר'- משולש דאבל 3 סוגי גבינה
6,254	כריך 70 גר'- משולש דאבל בולגרית
50	כריך 70 גר'- משולש דאבל בולגרית לייט
120	כריך 70 גר'- משולש דאבל ביצה קשה
115	כריך 70 גר'- משולש דאבל גבינה צהובה
4	כריך 70 גר'- משולש דאבל ח.הודו לייט
15	כריך 70 גר'- משולש דאבל חביתה
9,090	כריך 70 גר'- משולש דאבל טונה
60	כריך 70 גר'- משולש דאבל נקניק איטלקי
20	כריך 70 גר'- משולש דאבל סלט אבוקדו
2,484	כריך 70 גר'- משולש דאבל סלט ביצים
148	כריך 70 גר'- משולש דאבל סלט טונה
1,044	כריך 70 גר'- משולש דאבל סלמי
20	כריך 70 גר'- משולש דאבל פסטרמה
35	כריך 70 גר'- משולש דאבל שמנת זיתים
15	כריך 70 גר'- משולש דאבל שמנת פסטו
25	כריך 70 גר'- משולש דאבל שמנת שום שמיר
1,087	כריך 70 גר'- משולש פסטרמה
15	כריך לורד 120 גר'+מוזלי+מים/לימונדה
20	כריך מחמצת 120 גר' חלבי
20	כריך מחמצת 120 גר' פרווה

15	כריך משולש דאבל אבוקדו
107	מארז אשי של תמרים
692	מארז אשי של תמרים + אגוזי מלך
26,554	מארז סלט 100 גר' - ירקות
1,696	מארז פירות טריים - 150 גר'
35	מגש אירוח - ביסים חלבי + פרווה בלבד
153	מגש אירוח - ביסים פרווה בלבד
18	מגש אירוח - טורטיות בשרי בלבד
26	מגש אירוח - טורטיות חלבי + פרווה
123	מגש אירוח - טורטיות חלבי בלבד
140	מגש אירוח - טורטיות פרווה בלבד
530	מגש אירוח - ירקות פרוסים
4	מגש אירוח - משולשים בשרי בלבד
32	מגש אירוח - משולשים חלבי בלבד
34	מגש אירוח - משולשים פרווה בלבד
899	מגש אירוח - פירות טריים חתוכים
108	מגש אירוח ביסים חלבי
3,654	מוזלי
4,723	משקה מוגז בפחית 330 מ"ל
15	משקה קל בפחית 330 מ"ל
82	סלט אבוקדו 350-400 גר'
843	סלט טונה - 350-400 גר'
957	סלט יווני 350-400 גר'
4	סלט ניסואז 350-400 גר'
837	סלט פסטה - 350-400 גרם
1,038	סלט קוסקוס - 350-400 גרם
5	עוגת גבינה ארוזה
1,725	עוגת שמרים 120 גר'
6	קרואסון חמאה ארוז
7	קרואסון שוקולד ארוז
1,566	ארוזית בשרית 1
885	ארוזית חלבית 1
908	ארוזית חלבית 2
480	ארוזית פרווה 1
1,241	ארוחת כריך 150 גר' - סלט + גבינה צהובה
120	ארוחת כריך 150 גר' - סלט + עוף סצ'ואן
1,217	ארוחת כריך 150 גר' - סלט + שווארמה
70	ארוחת כריך 150 גר' - סלט + שמנת זיתים
130	ארוחת כריך 150 גר' - סלט + שניצל אמיתי
50	בורקס תפוח אדמה ארוז
80	בייגל טוסט - פיצה
50	בקבוק מים מינרליים תוצרת הארץ - 0.5 ליטר
11,746	כריך 120 גר'

מחוז צפון

430	כריך 120 גר'- ביצה קשה
1,088	כריך 120 גר'- גבינה בולגרית
7,914	כריך 120 גר'- גבינה צהובה
520	כריך 120 גר'- חביתה
5	כריך 120 גר'- טונה
70	כריך 120 גר'- סלט טונה
205	כריך 120 גר'- סלמי
80	כריך 120 גר'- פסטרמה
40	כריך 120 גר'- שמנת זיתים
30	כריך 120 גר'- שמנת שום שמיר
33	כריך 150 גר'- ביצה קשה
290	כריך 150 גר'- ג.בולגרית כשלי"פ
100	כריך 150 גר'- גבינה צהובה
51	כריך 150 גר'- דאבל פסטרמה ובקר
210	כריך 150 גר'- סלט ביצים
85	כריך 150 גר'- סלט טונה
120	כריך 150 גר'- סלמי איטלקי
1,500	כריך 150 גר'- עוף סציואן
4,771	כריך 150 גר'- פסטרמה B.B.Q
330	כריך 150 גר'- שווארמה
25	כריך 150 גר'- שמנת זיתים
25	כריך 150 גר'- שמנת שום שמיר
405	כריך 150 גר'- שניצל אמיתי
95	כריך 150 גר' שווארמה
21,686	כריך 70 גר'- משולש אבוקדו
2,452	כריך 70 גר'- משולש דאבל בולגרית
520	כריך 70 גר'- משולש דאבל ביצה קשה
1,655	כריך 70 גר'- משולש דאבל גבינה צהובה
1,505	כריך 70 גר'- משולש דאבל חביתה
4,345	כריך 70 גר'- משולש דאבל סלט ביצים
1,350	כריך 70 גר'- משולש דאבל סלט טונה
485	כריך 70 גר'- משולש דאבל סלמי
75	כריך 70 גר'- משולש דאבל פסטרמה
1,550	כריך 70 גר'- משולש דאבל שמנת זיתים
10	כריך 70 גר'- משולש דאבל שמנת שום שמיר
4	מגש אירוח- טורטיות בשרי בלבד
4	מגש אירוח- טורטיות חלבי + פרווה
4	מגש אירוח- טורטיות פרווה בלבד
6	מגש אירוח- ירקות פרוסים
8	מגש אירוח- פירות טריים חתוכים
2	מגש אירוח- קנפסים
15	מוזלי
1,640	משקה מוגז בפחית 330 מ"ל
50	משקה קל בפחית 330 מ"ל

10	סלט בריאותות 350-400 גר'
30	סלט יווני 350-400 גר'
95	עוגת בוקר אישית קינמון
243	עוגת גבינה ארוזה
714	ארוזית בשרית 1
3,033	ארוזית חלבית 1
150	ארוזית פרווה
4,197	ארוזית פרווה 1
50	בייגל טוסט- צהובה
26,617	בקבוק מים מינרליים תוצרת הארץ- 0.5 ליטר
1,828	בקבוק מים מינרליים תוצרת חוץ- 0.5 ליטר
20	כריך 105 גר'- משולש טריפל אבוקדו ביצה
20	כריך 105 גר'- משולש טריפל טונה פיקנטי
6,159	כריך 120 גר'
1,720	כריך 120 גר'- ביצה קשה
588	כריך 120 גר'- גבינה בולגרית
2,458	כריך 120 גר'- גבינה צהובה
115	כריך 120 גר'- גבינה שמנת
283	כריך 120 גר'- חביתה
1,218	כריך 120 גר'- טונה
10	כריך 120 גר'- טונה פיקנטי
73	כריך 120 גר'- טוניסאי
1	כריך 120 גר'- כתף בקר
696	כריך 120 גר'- סביח
139	כריך 120 גר'- סלט אבוקדו
2	כריך 120 גר'- סלט טונה
309	כריך 120 גר'- סלמי
777	כריך 120 גר'- פסטרמה
172	כריך 120 גר'- רצועות עוף
81	כריך 120 גר'- שווארמה
9	כריך 120 גר'- שניצל
1	כריך 120 גר'- שקשוקה
227	כריך 120 גר' חביתה עם שמנת לוגו
836	כריך 150 גר'- דאבל פסטרמה ובקר
98	כריך 150 גר'- טוניסאי
385	כריך 150 גר'- שניצל אמיתי
741	כריך 150 גר' שווארמה
205	כריך 70 גר'- משולש אבוקדו
765	כריך 70 גר'- משולש גבינה צהובה
10	כריך 70 גר'- משולש דאבל אבוקדו
680	כריך 70 גר'- משולש דאבל בולגרית
10	כריך 70 גר'- משולש דאבל ביצה קשה
50	כריך 70 גר'- משולש דאבל גבינה צהובה

10	כריך 70 גר'- משולש דאבל חביתה
745	כריך 70 גר'- משולש דאבל טונה
175	כריך 70 גר'- משולש דאבל סלט ביצים
20	כריך 70 גר'- משולש דאבל סלט טונה
194	כריך 70 גר'- משולש דאבל סלמי
20	כריך 70 גר'- משולש פסטרמה
235	מארז אשי של תמרים
538	מארז אשי של תמרים + אגוזי מלך
65	מארז סלט 100 גר'- ירקות
100	מארז פירות טריים- 150 גר'
5	מגש אירוח- ביסים חלבי+פרווה בלבד
50	מגש אירוח- ביסים פרווה בלבד
10	מגש אירוח- טורטיות בשרי בלבד
12	מגש אירוח- טורטיות חלבי + פרווה
14	מגש אירוח- טורטיות חלבי בלבד
23	מגש אירוח- טורטיות פרווה בלבד
52	מגש אירוח- ירקות פרוסים
3	מגש אירוח- משולשים בשרי בלבד
8	מגש אירוח- משולשים חלבי בלבד
6	מגש אירוח- משולשים פרווה בלבד
100	מגש אירוח- פירות טריים חתוכים
14	מגש אירוח ביסים חלבי
1,054	מוזלי
845	משקה מוגז בפחית 330 מ"ל
110	סלט טונה- 350-400 גר'
165	סלט יווני 350-400 גר'
10	סלט פסטה- 350-400 גרם
35	סלט קוסקוס- 350-400 גרם
607	עוגת שמרים 120 גר'
454	ארוזית בשרית 1
2,478	ארוזית חלבית 1
212	ארוזית פרווה 1
35	בייגל טוסט- צהובה
80,131	בקבוק מים מינרליים תוצרת הארץ- 0.5 ליטר
445	בקבוק מים מינרליים תוצרת חוץ- 0.5 ליטר
12,899	כריך 120 גר'
44,929	כריך 120 גר'- ביצה קשה
2,284	כריך 120 גר'- גבינה בולגרית
10	כריך 120 גר'- גבינה לבנה
6,548	כריך 120 גר'- גבינה צהובה
50	כריך 120 גר'- גבינה שמנת
2,496	כריך 120 גר'- חביתה
3,235	כריך 120 גר'- טונה

מחוז תל
אביב

247	כריך 120 גר'- טוניסאי
596	כריך 120 גר'- סביח
1,581	כריך 120 גר'- סלט אבוקדו
30	כריך 120 גר'- סלט ביצים
600	כריך 120 גר'- סלמי
1,818	כריך 120 גר'- פסטרמה
1,307	כריך 120 גר'- רצועות עוף
174	כריך 120 גר'- שווארמה
50	כריך 120 גר' חביתה עם שמנת לוגו
3,930	כריך 150 גר'- דאבל פסטרמה ובקר
732	כריך 150 גר'- טוניסאי
2,567	כריך 150 גר'- שניצל אמיתי
782	כריך 150 גר' שווארמה
3,574	כריך 70 גר'- משולש אבוקדו
3,080	כריך 70 גר'- משולש גבינה צהובה
20	כריך 70 גר'- משולש דאבל 3 סוגי גבינה
960	כריך 70 גר'- משולש דאבל בולגרית
10	כריך 70 גר'- משולש דאבל ביצה קשה
2,379	כריך 70 גר'- משולש דאבל טונה
1,453	כריך 70 גר'- משולש דאבל סלט ביצים
60	כריך 70 גר'- משולש דאבל סלמי
50	כריך 70 גר'- משולש דאבל שמנת פסטו
70	כריך 70 גר'- משולש פסטרמה
50	כריך 70 גר'- משולש שמנת זיתים
1,875	מארז אשי של תמרים + אגוזי מלך
381	מארז סלט 100 גר'- ירקות
1,550	מארז פירות טריים- 150 גר'
2	מגש אירוח- ביסים חלבי+פרווה בלבד
52	מגש אירוח- ביסים פרווה בלבד
17	מגש אירוח- טורטיות בשרי בלבד
2	מגש אירוח- טורטיות חלבי + פרווה
62	מגש אירוח- טורטיות חלבי בלבד
98	מגש אירוח- טורטיות פרווה בלבד
129	מגש אירוח- ירקות פרוסים
6	מגש אירוח- משולשים בשרי בלבד
32	מגש אירוח- משולשים חלבי בלבד
30	מגש אירוח- משולשים פרווה בלבד
236	מגש אירוח- פירות טריים חתוכים
22	מגש אירוח ביסים חלבי
812	מוזלי
1,803	משקה מוגז בפחית 330 מ"ל
17	סלט אבוקדו 350-400 גר'
53	סלט טונה- 350-400 גר'
75	סלט יווני 350-400 גר'

1,767	סלט פסטה- 400-350 גרם	
56	סלט קוסקוס- 400-350 גרם	
1,592	עוגת שמרים 120 גר'	
130	ארוזית בשרית 1	מרחב אילת
1,393	ארוזית חלבית 1	
945	ארוזית פרווה 1	
860	בייגל טוסט- צהובה	
110	בקבוק מים מינרליים תוצרת הארץ- 0.5 ליטר	
70	כריך 70 גר'- משולש אבוקדו	
60	כריך 70 גר'- משולש דאבל טונה	
20	כריך 70 גר'- משולש דאבל סלט ביצים	
20	מארז אשי של תמרים +אגוזי מלך	
10	מארז סלט 100 גר'- ירקות	
20	מארז פירות טריים- 150 גר'	
1	מגש אירוח- טורטיות חלבי בלבד	
3	מגש אירוח- ירקות פרוסים	
4	מגש אירוח- פירות טריים חתוכים	
375	מוזלי	
60	משקה מוגז בפחית 330 מ"ל	
46	סלט טונה- 400-350 גר'	
48	סלט יווני 400-350 גר'	
48	סלט פסטה- 400-350 גרם	
48	סלט קוסקוס- 400-350 גרם	
100	עוגת שמרים 120 גר'	
3,174,365		סכום כולל

